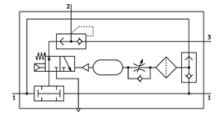


雙手控制塊 ZSB-1/8

料號: 3527

FESTO

雙手操作安全閥，為確保安全，必須雙手同時操作。



技術參數

特性	值
額定尺寸	4 mm
驅動類型	氣壓
設計結構	具彈簧復位的提升閥
操作壓力	3 ... 8 bar
標準額定流量	50 l/min
操作介質	Compressed air in accordance with ISO8573-1:2010 [7:4:4]
CE 符號 (參見符合的標準)	根據 EU 機器設備指導原則
環境溫度	-10 ... 60 °C
產品重量	490 g
安裝類型	具通孔 具內 (母) 螺紋 選配
嚮導氣口 12	G1/8
嚮導氣口 14	G1/8
氣壓連接, 氣口 1	G1/8
氣壓連接, 氣口 2	G1/8
氣壓連接, 氣口 3	G1/8
氣壓連接, 氣口 4	G1/8
氣壓連接, 氣口 5	G1/8
蓋子的材料訊息	壓鑄鋁
密封件的材料訊息	NBR
外殼的材料訊息	鍛造鋁合金 電鍍