

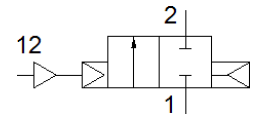
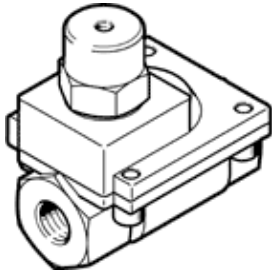
氣控閥

VLX-2-3/4-MS-NPT

料號: 34925

FESTO

2/2-way function, pneumatically actuated, brass version.



技術參數

特性	值
設計結構	膜片閥
驅動類型	氣壓
密封原理	軟性
裝配位置	任何
安裝類型	線路安裝
製程閥的連接	NPT3/4
額定尺寸	20 mm
閥功能	2/2 常閉, 單穩態
流量方向	不可逆
操作壓力	1 ... 10 bar
排氣功能	不可節流
復位類型	空氣彈簧
嚮導類型	由嚮導控制
嚮導氣口 12	M5
嚮導介質	壓縮空氣符合 ISO8573-1:2010 [7:-:-]
介質	過濾壓縮空氣, 過濾等級 200 µm
介質溫度	-10 ... 80 °C
環境溫度	-10 ... 60 °C
標準額定流量	10,500 l/min
PWIS conformity	VDMA24364-B1/B2-L
Material housing	黃銅
Material screws	高合金鋼, 耐腐蝕
材料編號, 螺栓	1.4301
產品重量	1,135 g