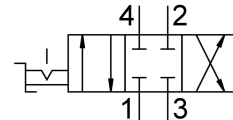
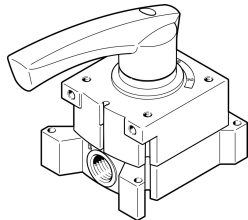


# 旋轉式手柄閥 VHER-H-B43C-N18

訂貨編號: 3488212

FESTO



## 資料表

| 特性                | 值  |
|-------------------|--|
| 閥功能               | 四口三位，關閉  |
| 驅動方式              | 手冊   |
| 寬度                | 51 mm  |
| 標準標稱流量            | 600 l/min  |
| 工作口               | NPT1/8-27  |
| 工作壓力              | 0 bar...10 bar                                     |
| 關於工作壓力的提示         | 僅在介面 3 處進行真空操作<br>在雙壓力運行的情況下，氣口 1 的壓力必須高於氣口 3 的壓力。 |
| 結構特點              | 旋轉閘閥   |
| 公稱通徑              | 6 mm   |
| 排氣功能              | 具有節流選項   |
| 使用說明              | 僅手動驅動  |
| 密封原理              | 硬  |
| 嚮導類型              | 直接   |
| 流向                | 不可逆  |
| 重疊自由度             | 是  |
| 開關位置指示器           | 透過附件安裝   |
| 工作介質              | 壓縮空氣，符合 ISO 8573-1:2010 [7:4:4]                    |
| 工作和嚮導介質說明         | 可用潤滑介質工作（之後須一直潤滑介質工作）                              |
| 耐腐蝕等級 CRC         | 2 - 中等耐腐蝕能力  |
| 油漆濕潤缺陷物質（PWIS）符合性 | VDMA24364-B1/B2-L                                  |
| 介質溫度              | -20 °C...80 °C                                     |
| 環境溫度              | -20 °C...80 °C                                     |
| 驅動扭矩              | 0.9 Nm   |
| 產品重量              | 260 g  |
| 安裝方式              | 是否要：<br>面板式安裝<br>具通孔                               |
| 氣動介面，氣口 1         | NPT1/8-27  |
| 氣動介面，氣口 2         | NPT1/8-27  |
| 氣動介面，氣口 3         | NPT1/8-27  |
| 氣動介面，氣口 4         | NPT1/8-27  |

| 特性    | 值       |
|-------|---------|
| 材料說明  | RoHS 合規 |
| 密封件材質 | NBR     |
| 外殼材質  | 壓鑄鋁     |
| 桿材料   | 壓鑄鋁     |