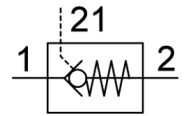
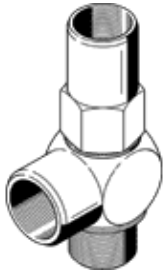


Piloted check valve HGL-1/2-NPT

料號: 34880

FESTO

具密封圈 OL



技術參數

特性	值
閥功能	嚮導控制, 單向功能
氣壓連接, 氣口 1	1/2 NPT
氣壓連接, 氣口 2	1/2 NPT
安裝類型	具螺紋的
標準額定流量	0 ... 1,600 l/min
Operating pressure MPa	0.02 ... 1 MPa
操作壓力	0.2 ... 10 bar
Pilot pressure MPa	0.1 ... 1 MPa
嚮導壓力	1 ... 10 bar
Pilot pressure	14.5 ... 145 psi
環境溫度	-20 ... 80 °C
操作介質	壓縮空氣符合 ISO8573-1:2010 [7:4:4]
注意: 操作和嚮導介質	潤滑操作可行 (隨後需要進一步操作)
PWIS conformity	VDMA24364-B1/B2-L
介質溫度	-20 ... 80 °C
材料備註	符合 RoHS