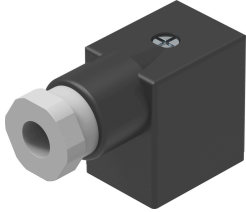


# 插座 MSSD-F

訂貨編號: 34431

FESTO



## 資料表

特性	值
安裝方式	透過 M3 中央螺絲安裝在電磁閥上
電纜出口	直角式
電纜出口說明	180° 可旋轉
安裝位置	可選
產品重量	17 g
電氣介面	3 針 直角式插座 方形結構 MSF
電氣介面 1, 設計	直角式
電氣介面 1, 連接類型	插座
電氣介面 1, 電纜出口	直角式
電氣介面 1, 介面/線芯數	3
電氣介面 2	螺紋端子
操作電壓範圍 DC	0 V...250 V
操作電壓範圍 AC	0 V...250 V
40°C 時的額定電流	16 A
保護導線介面	可用
電纜接頭	Pg 9
電纜直徑	6 mm...8 mm
標稱導線橫切面積	1.5 mm <sup>2</sup>
防護等級	IP65
防護等級說明	在組裝好的狀態下
環境溫度	-25 °C...90 °C
CE 認證 (見合格聲明)	符合歐盟低電壓指令 符合歐盟 RoHS 指令
CE 標記 (見合格聲明)	符合英國 RoHS 指令 符合英國電氣設備相關規定
油漆濕潤缺陷物質 (PWIS) 符合性	VDMA24364-B2-L
外殼材質	聚合物
外殼顏色	黑色
密封件材質	NBR