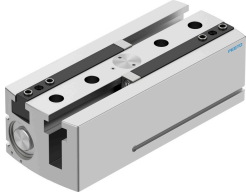


平行夾爪 HGPL-40-100-A-B

訂貨編號: 3361491

FESTO



資料表

特性	值
尺寸	40
每個夾爪的行程	100 mm
最大更換精度	0.2 mm
擺動夾爪的最大間隙 ax、ay	0.2 deg
最大夾爪夾頭間隙 Sz	0.05 mm
旋轉對稱	0.2 mm
重複精度，夾爪	0.03 mm
夾爪的數量	2
驅動系統	氣動
安裝位置	可選
工作模式	雙作用
夾爪功能	平行
夾爪力備份	無
結構特點	雙活塞 導軌 活塞閘閥 T型 齒輪齒條
位置偵測	透過近接開關
總抓取力，開啟，6 bar	1038 N
總夾爪力，關閉，6 bar	1216 N
工作壓力	3 bar...8 bar
夾爪的最大工作頻率	1 Hz
6 bar 時的最短開啟時間	620 ms
6 bar 時的最短關閉時間	690 ms
每個外部夾爪夾頭的最大品質	420 g
工作介質	壓縮空氣，符合 ISO 8573-1:2010 [7:4:4]
工作和嚮導介質說明	可用潤滑介質工作 (之後須一直潤滑介質工作)
耐腐蝕等級 CRC	2 - 中等耐腐蝕能力
油漆濕潤缺陷物質 (PWIS) 符合性	VDMA24364-B1/B2-L
環境溫度	5 °C...60 °C
每個夾爪夾頭的抓取力，開啟，6 bar	519 N

特性	值
夾爪夾頭的抓取力，關閉，6 bar	608 N
轉動慣量	318.25 kgcm ²
夾爪上的最大力 Fz，靜態	2500 N
夾爪的最大扭矩 Mx，靜態	125 Nm
抓手最大扭矩 My，靜態	80 Nm
抓手最大扭矩 Mz，靜態	100 Nm
導向部件的潤滑間隔	5 MioCyc
產品重量	5340 g
安裝方式	透過內螺紋和定位套 透過通孔和定位套
氣動介面	M5
材料說明	RoHS 合規
外殼材質	光滑陽極氧化精製鋁合金
夾爪材質	硬化鋼