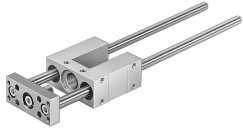


導向單元 FEN-12/16- -KF

訂貨編號: 33481

FESTO



資料表

特性	值
尺寸	12/16
行程	1 mm...200 mm
安裝位置	可選
導軌	循環滾珠軸承導軌
結構特點	導軌
防爆	防爆區 1 (ATEX) 防爆區 2 (ATEX) 區 21 (ATEX) 區 22 (ATEX)
油漆濕潤缺陷物質 (PWIS) 符合性	VDMA24364-B2-L
環境溫度	-20 °C...80 °C
最大力 F_y	520 N
最大力 F_y , 靜態	830 N
最大力 F_z	520 N
最大作用力 F_z , 靜態	830 N
最大力矩 M_x	12 Nm
最大力矩 M_x , 靜態	20 Nm
最大力矩 M_y	7 Nm
最大力矩 M_y , 靜態	12 Nm
最大力矩 M_z	7 Nm
最大力矩 M_z , 靜態	12 Nm
位移力	15 N
每 10 mm 行程的額外移動質量	12 g
0 mm 行程的基本重量	429 g
每 10 m 行程的附加重量	12 g
0 mm 行程時的重心	40 mm
每 10 mm 額外移動質量的重心	4.9 mm
安裝方式	透過內螺紋安裝
材料說明	RoHS 合規
導向部件材料	回火鋼
外殼材質	陽極氧化精製鋁合金
聯接板材料	陽極氧化精製鋁合金