

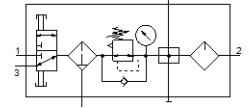
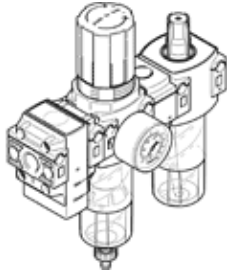
空氣調理組 FRC-1/4-DB-7-MINI-KC-MPA

料號: 3339280
將停止供貨的產品

FESTO

輸出壓力最大 7 bar，具壓力錶，40 μ 的過濾等級。

Type to be discontinued. Available until 2024. See Support Portal for alternative products.



技術參數

特性	值
尺寸	Mini型
寬度	158 mm
排氣功能	不可節流
系列	DB
驅動器鎖	掛鎖 (選配) 旋轉手柄, 具鎖定
裝配位置	垂直 +/- 5°
驅動類型	手動
冷凝水排放	手動旋轉
設計結構	開關閥/過濾調壓閥/分氣塊模組/潤滑
最大冷凝物容積	13 ml
過濾等級	40 μm
控制器功能	輸出壓力恆定 具第二排氣通道 具回流 不具主要壓力補償
壓力錶	具壓力錶
Operating pressure MPa	0.15 ... 1 MPa
操作壓力	1.5 ... 10 bar
壓力控制範圍	0.5 ... 7 bar
最大壓力遲滯	0.5 bar
最大標準流量	2,400 l/min
標準額定流量	400 l/min
操作介質	壓縮空氣符合 ISO 8573-1:2010 [7:9:4]
注意: 操作和嚮導介質 容許的油	潤滑操作不可行 Festo 專用油, 1公升裝 訂貨代碼: 152 811 OFSW-32 ARAL Vitam GF 32 ESSO Nuto H 32 MOBIL DTE 24 SHELL Tellus Oil DO 32 40°C時的粘度範圍 32mm ² /s ISO class VG 32 符合ISO 3448
耐腐蝕等級 CRC	1 - Low corrosion stress
PWIS conformity	VDMA24364-B1/B2-L
儲藏溫度	-5 ... 50 °C
輸出口的空气純淨度	壓縮空氣符合 ISO 8573-1:2010 [7:9:-]
介質溫度	-5 ... 50 °C
油的粘度	ISO VG 32
環境溫度	-5 ... 50 °C
產品重量	360 g
安裝類型	線路安裝

特性	值
	具通孔 具安裝支架 選配
壓力錶接口	G1/8
氣壓連接, 氣口 1	G1/4
氣壓連接, 氣口 2	G1/4
氣壓連接, 氣口 3	G1/4
材料備註	符合 RoHS
Material seals	NBR
Material on-off valve seals	FPM
Material rotary knob	POM
Material filter	PE
Material housing	PA-加強
Material Piston slide	POM
Material bowl	PC