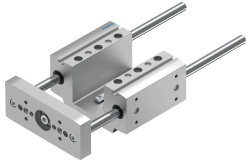


導向單元 EAGF-P1-KF-40-150

訂貨編號: 3192959

FESTO



資料表

| 特性 | 值 |
|---------------------------|---------------------|
| 尺寸 | 40 |
| 行程 | 150 mm |
| 理論反向間隙 | 0 μ m |
| 安裝位置 | 可選 |
| 導軌 | 循環滾珠軸承導軌 |
| 結構特點 | 導軌 |
| 最大加速度 | 25 m/s ² |
| 最大速度 | 1 m/s |
| 耐腐蝕等級 CRC | 0 - 無耐腐蝕能力 |
| 油漆濕潤缺陷物質 (PWIS) 符合性 | VDMA24364-B2-L |
| 防護等級 | IP40 |
| 環境溫度 | 0 °C...50 °C |
| 最大力 F _y | 380 N |
| 最大力 F _y , 靜態 | 510 N |
| 最大力 F _z | 380 N |
| 最大作用力 F _z , 靜態 | 510 N |
| 最大力矩 M _x | 20 Nm |
| 最大扭矩 M _x , 靜態 | 27 Nm |
| 最大力矩 M _y | 15 Nm |
| 最大扭矩 M _y , 靜態 | 20 Nm |
| 最大力矩 M _z | 15 Nm |
| 最大扭矩 M _z , 靜態 | 20 Nm |
| 位移力 | 6 N |
| 0 mm 行程的移動質量 | 560 g |
| 0 mm 行程的基本重量 | 1910 g |
| 每 10 m 行程的附加重量 | 18 g |
| 每 10 mm 行程的額外移動質量 | 18 g |
| 0 mm 行程時的重心 | 36 mm |
| 每 10 mm 額外移動質量的重心 | 4.5 mm |
| 安裝方式 | 透過內螺紋安裝 |
| 材料說明 | RoHS 合規 |

| 特性 | 值 |
|--------|-----------------|
| 導向部件材料 | 回火鋼 鍍硬鉻 |
| 外殼材質 | 精製鋁合金 陽極氧化 |
| 聯接板材料 | 精製鋁合金 陽極氧化處理 |