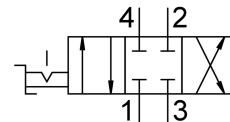
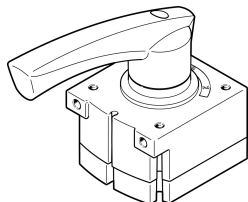


旋轉式手柄閥 VHER-H-B43C-B-N12

訂貨編號: 3192086

FESTO



資料表

| 特性 | 值 |
|-------------------|--|
| 閥功能 | 四口三位，關閉 |
| 驅動方式 | 手冊 |
| 寬度 | 80 mm |
| 標準標稱流量 | 3800 l/min |
| 工作口 | NPT1/2-14 |
| 工作壓力 | 0 bar...10 bar |
| 關於工作壓力的提示 | 僅在介面 3 處進行真空操作 在雙壓力運行的情況下，氣口 1 的壓力必須高於氣口 3 的壓力。 |
| 結構特點 | 旋轉閘閥 |
| 公稱通徑 | 12 mm |
| 排氣功能 | 具有節流選項 |
| 使用說明 | 僅手動驅動 |
| 密封原理 | 硬 |
| 嚮導類型 | 直接 |
| 流向 | 不可逆 |
| 重疊自由度 | 是 |
| 開關位置指示器 | 透過附件安裝 |
| 工作介質 | 壓縮空氣，符合 ISO 8573-1:2010 [7:4:4] |
| 工作和嚮導介質說明 | 可用潤滑介質工作（之後須一直潤滑介質工作） |
| 耐腐蝕等級 CRC | 2 - 中等耐腐蝕能力 |
| 油漆濕潤缺陷物質（PWIS）符合性 | VDMA24364-B1/B2-L |
| 介質溫度 | -20 °C...80 °C |
| 環境溫度 | -20 °C...80 °C |
| 驅動扭矩 | 5 Nm |
| 產品重量 | 860 g |
| 安裝方式 | 是否要： 面板式安裝 具通孔 |
| 氣動介面，氣口 1 | NPT1/2-14 |
| 氣動介面，氣口 2 | NPT1/2-14 |
| 氣動介面，氣口 3 | NPT1/2-14 |
| 氣動介面，氣口 4 | NPT1/2-14 |

| 特性 | 值 |
|-------|---------|
| 材料說明 | RoHS 合規 |
| 密封件材質 | NBR |
| 外殼材質 | 壓鑄鋁 |
| 桿材料 | 壓鑄鋁 |