

電磁閥

MVH-5/3G-1/8-S-B

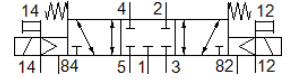
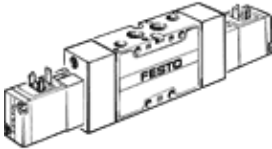
料號: 30997

Classic - nicht für Neukonstruktionen verwenden

具電磁線圈和手動控制，不具插頭插座。

Modern alternatives can be found by entering the first four characters of the type code in the search field.

FESTO



技術參數

| 特性 | 值 |
|------------------------|-------------------------------|
| 閥功能 | 5/3 封閉 |
| 驅動類型 | 電動 |
| 寬度 | 26 mm |
| 標準額定流量 | 1,000 l/min |
| Operating pressure MPa | -0.09 ... 1 MPa |
| 操作壓力 | -0.9 ... 10 bar |
| 設計結構 | 活塞滑塊 |
| 復位類型 | 機械彈簧 |
| 額定尺寸 | 8 mm |
| 網柵尺寸 | 27 mm |
| 密封原理 | 軟性 |
| 裝配位置 | 任何 |
| 手動控制 | 推力 |
| 嚮導類型 | 由嚮導控制 |
| 嚮導氣源 | 外部 |
| 流量方向 | 可反向 |
| Overlap | Positive overlap |
| Pilot pressure MPa | 0.3 ... 1 MPa |
| 嚮導壓力 | 3 ... 10 bar |
| 最大切換頻率 | 3 Hz |
| 關閉時間 | 32 ms |
| 開啟時間 | 28 ms |
| 反向切換時間 | 32 ms |
| 最大正向測試脈衝具 logic 0 | 2,200 µs |
| 最大負向測試脈衝具 logic 1 | 3,700 µs |
| 線圈的特性參數 | 24 V DC: 2.5 W |
| 容許的電壓波動 | +/- 10 % |
| 操作介質 | 壓縮空氣符合 ISO8573-1:2010 [7:4:4] |
| 注意: 操作和嚮導介質 | 潤滑操作可行 (隨後需要進一步操作) |
| 耐腐蝕等級 CRC | 1 - Low corrosion stress |
| PWIS conformity | VDMA24364-B1/B2-L |
| 儲藏溫度 | -40 ... 60 °C |
| 介質溫度 | -5 ... 50 °C |
| 嚮導介質 | 壓縮空氣符合 ISO8573-1:2010 [7:4:4] |
| 環境溫度 | -5 ... 50 °C |
| 產品重量 | 575 g |
| 安裝類型 | 在PR氣路板上 具通孔 選配 |
| 嚮導氣口12 | G1/8 |
| 嚮導氣口14 | G1/8 |
| 嚮導排氣口82 | M5 |

| 特性 | 值 |
|------------------|---------|
| 嚮導排氣口84 | M5 |
| 嚮導氣口12 | G1/8 |
| 嚮導氣口14 | G1/8 |
| 氣壓連接, 氣口 1 | G1/8 |
| 氣壓連接, 氣口 2 | G1/8 |
| 氣壓連接, 氣口 3 | G1/8 |
| 氣壓連接, 氣口 4 | G1/8 |
| 氣壓連接, 氣口 5 | G1/8 |
| 材料備註 | 符合 RoHS |
| Material seals | NBR |
| Material housing | 壓鑄鋁 |