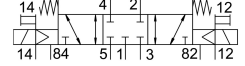
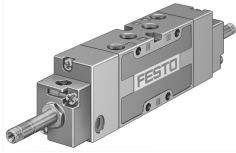


# 電磁閥 MFH-5/3G-1/8-S-B

訂貨編號: 30993

FESTO



## 資料表

特性	值
閥功能	五口三位中封式
驅動方式	電控
寬度	26 mm
標準標稱流量	1000 l/min
工作口	G1/8
工作壓力	-0.09 MPa...1 MPa -0.9 bar...10 bar
結構特點	活塞閘閥
復位類型	彈簧復位
公稱通徑	8 mm
密封原理	軟密封
安裝位置	可選
手動裝置	按鈕式
嚮導類型	嚮導驅動
嚮導氣源	外部
流向	可逆
搭接	正重疊
嚮導壓力 Mpa	0.3 MPa...1 MPa
嚮導壓力	3 bar...10 bar
最大開關頻率	3 Hz
關閉時間	23 ms
打開時間	20 ms
逆轉開關時間	23 ms
0 訊號的最大正向測試脈衝	2200 µs
訊號為 1 的最大反向測試脈衝	3700 µs
工作介質	壓縮空氣, 符合 ISO 8573-1:2010 [7:4:4]
工作和嚮導介質說明	可用潤滑介質工作 (之後須一直潤滑介質工作)
耐腐蝕等級 CRC	1 - 低耐腐蝕能力
油漆濕潤缺陷物質 (PWIS) 符合性	VDMA24364-B1/B2-L
儲存溫度	-40 °C...60 °C
介質溫度	-10 °C...60 °C
嚮導介質	壓縮空氣, 符合 ISO 8573-1:2010 [7:4:4]

特性	值
環境溫度	-5 °C...40 °C
產品重量	400 g
電氣介面	透過 F 型線圈，須另外訂購
安裝方式	是否要： 在 PR 氣路板上 具通孔
嚮導排氣口 82	M5
嚮導排氣口 84	M5
嚮導氣口 12	G1/8
嚮導氣口 14	G1/8
氣動介面，氣口 1	G1/8
氣動介面，氣口 2	G1/8
氣動介面，氣口 3	G1/8
氣動介面，氣口 4	G1/8
氣動介面，氣口 5	G1/8
材料說明	RoHS 合規
密封件材質	NBR
外殼材質	壓鑄鋁