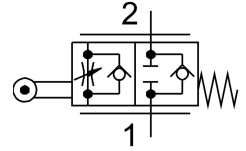


# 單向節流閥 GRR-1/2

訂貨編號: 2111

FESTO



## 資料表

特性	值
閥功能	單向節流功能
氣動介面, 氣口 1	G1/2
氣動介面, 氣口 2	G1/2
調節元件	滾輪槓桿
安裝方式	具通孔
流量控制方向上的標準標稱流量	1300 l/min
封鎖方向上的標準標稱流量	1250 l/min
工作壓力	0.3 bar...10 bar
環境溫度	-10 °C...60 °C
外殼材質	精製鋁合金
安裝位置	可選
工作介質	壓縮空氣, 符合 ISO 8573-1:2010 [7:::]
工作和嚮導介質說明	可用潤滑介質工作 (之後須一直潤滑介質工作)
油漆濕潤缺陷物質 (PWIS) 符合性	VDMA24364-B2-L
介質溫度	-10 °C...60 °C
產品重量	735 g