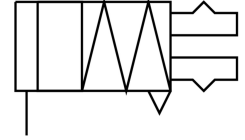
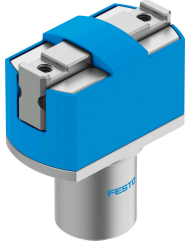


# 平行夾爪 HGPM-12-EZ-G8

訂貨編號: 197569

FESTO



## 資料表

特性	值
尺寸	12
每個夾爪的行程	3 mm
最大更換精度	0.2 mm
旋轉對稱	0.15 mm
重複精度, 夾爪	0.05 mm
夾爪的數量	2
驅動系統	氣動
工作模式	單動 常閉
夾爪功能	平行
夾爪力備份	無
結構特點	楔形驅動
位置偵測	無
總夾爪力, 關閉, 6 bar	35 N
工作壓力	4 bar...8 bar
夾爪的最大工作頻率	4 Hz
6 bar 時的最短開啟時間	3 ms
6 bar 時的最短關閉時間	8.3 ms
工作介質	壓縮空氣, 符合 ISO 8573-1:2010 [7:4:4]
工作和嚮導介質說明	可用潤滑介質工作 (之後須一直潤滑介質工作)
耐腐蝕等級 CRC	1 - 低耐腐蝕能力
油漆濕潤缺陷物質 (PWIS) 符合性	VDMA24364-B2-L
環境溫度	5 °C...60 °C
每個夾爪夾頭的抓取力, 開啟, 6 bar	17.5 N
夾爪上的最大力 Fz, 靜態	30 N
夾爪的最大扭矩 Mx, 靜態	0.5 Nm
抓手最大扭矩 My, 靜態	0.5 Nm
抓手最大扭矩 Mz, 靜態	0.5 Nm
產品重量	41 g
安裝方式	夾緊
氣動介面	M3
材料說明	RoHS 合規

特性	值
密封蓋材料	POM
外殼材質	陽極氧化精製鋁合金
夾爪材質	高合金鋼