

# 電磁閥

## MFH-5/3G-3/8-B

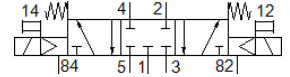
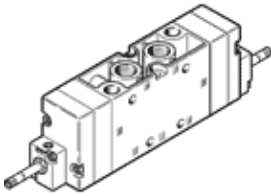
料號: 19707

Classic - nicht für Neukonstruktionen verwenden

具手動控制, 不具電磁線圈和插座, 電磁線圈和插座需另外訂購.

Modern alternatives can be found by entering the first four characters of the type code in the search field.

FESTO



## 技術參數

| 特性                     | 值                             |
|------------------------|-------------------------------|
| 閥功能                    | 5/3 封閉                        |
| 驅動類型                   | 電動                            |
| 寬度                     | 40 mm                         |
| 標準額定流量                 | 2,200 l/min                   |
| Operating pressure MPa | 0.3 ... 1 MPa                 |
| 操作壓力                   | 3 ... 10 bar                  |
| 設計結構                   | 活塞滑塊                          |
| 復位類型                   | 機械彈簧                          |
| 額定尺寸                   | 12 mm                         |
| 網柵尺寸                   | 41 mm                         |
| 排氣功能                   | 可節流                           |
| 密封原理                   | 軟性                            |
| 裝配位置                   | 任何                            |
| 手動控制                   | 推力                            |
| 嚮導類型                   | 由嚮導控制                         |
| 嚮導氣源                   | 內部的                           |
| 流量方向                   | 不可逆                           |
| Overlap                | Positive overlap              |
| 最大切換頻率                 | 3 Hz                          |
| 關閉時間                   | 80 ms                         |
| 開啟時間                   | 24 ms                         |
| 最大正向測試脈衝具 logic 0      | 2,200 µs                      |
| 最大負向測試脈衝具 logic 1      | 3,700 µs                      |
| 操作介質                   | 壓縮空氣符合 ISO8573-1:2010 [7:4:4] |
| 注意: 操作和嚮導介質            | 潤滑操作可行 (隨後需要進一步操作)            |
| 耐腐蝕等級 CRC              | 1 - Low corrosion stress      |
| PWIS conformity        | VDMA24364-B1/B2-L             |
| 儲藏溫度                   | -40 ... 60 °C                 |
| 介質溫度                   | -10 ... 60 °C                 |
| 環境溫度                   | -5 ... 40 °C                  |
| 產品重量                   | 780 g                         |
| 電氣連接                   | 通過 F 線圈, 必須另行訂購               |
| 安裝類型                   | 在 PR 氣路板上<br>具通孔<br>選配        |
| 嚮導排氣口 82               | M5                            |
| 嚮導排氣口 84               | M5                            |
| 氣壓連接, 氣口 1             | G3/8                          |
| 氣壓連接, 氣口 2             | G3/8                          |
| 氣壓連接, 氣口 3             | G3/8                          |
| 氣壓連接, 氣口 4             | G3/8                          |
| 氣壓連接, 氣口 5             | G3/8                          |
| 材料備註                   | 符合 RoHS                       |
| Material seals         | NBR                           |
| Material housing       | 壓鑄鋁                           |