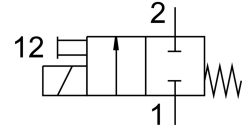
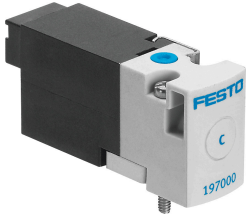


電磁閥 MHA1-M5H-2/2G-0,9-HC

訂貨編號: 197037

FESTO



資料表

特性	值
閥功能	二口二位，常閉，單穩態
驅動方式	電控
寬度	10 mm
標準標稱流量	14 l/min
工作口	底座
操作電壓	12 V DC
工作壓力	-0.09 MPa...0.2 MPa -0.9 bar...2 bar -13.05 psi...29 psi
結構特點	具回位彈簧的提動閥
復位類型	彈簧復位
防護等級	IP40
認證	c UL us - 認證 (OL)
證書簽發機構	UL MH19482
公稱通徑	0.9 mm
網格尺寸	10 mm
排氣功能	不具節流選項
密封原理	軟密封
安裝位置	可選
手動裝置	按鈕式
嚮導類型	直接
流向	不可逆
閥位代碼	標籤
搭接	重疊
強制動態說明	切換頻率最低每週 1 次
適用於真空	是
最大開關頻率	20 Hz
關閉時間	5 ms
打開時間	4 ms
持續通電率	100%
電氣功耗	1 W
線圈的特性參數	12 V DC: 1.0 W

特性	值
允許的電壓波動	+/- 10 %
工作介質	壓縮空氣，符合 ISO 8573-1:2010 [7:4:4]
工作和嚮導介質說明	可用潤滑介質工作 (之後須一直潤滑介質工作)
抗振性	運輸應用測試，嚴重性等級 2，符合 FN 942017-4 和 EN 60068-2-6
耐衝擊性	衝擊測試，嚴重性等級 2，符合 FN 942017-5 和 EN 60068-2-27
耐腐蝕等級 CRC	2 - 中等耐腐蝕能力
油漆濕潤缺陷物質 (PWIS) 符合性	VDMA24364-B2-L
儲存溫度	-20 °C...60 °C
介質溫度	-5 °C...40 °C
環境溫度	-5 °C...40 °C
產品重量	10 g
電氣介面	插頭
安裝方式	底座上 具通孔
氣動介面，氣口 1	底座
氣動介面，氣口 2	底座
材料說明	RoHS 合規
密封件材質	FPM HNBR NBR
外殼材質	加強型聚醯胺 PPS (加強型)