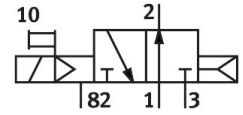
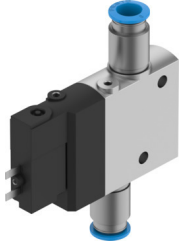


電磁閥 CPE14-M1BH-30L-QS-8

訂貨編號: 196892

FESTO



資料表

特性	值
閥功能	三口二位，常開，單電控
驅動方式	電控
寬度	14 mm
標準額定流量（根據 DIN 1343 標準化）	810 l/min
工作口	QS-8
操作電壓	24 V DC
工作壓力	0.25 Mpa...0.8 Mpa 2.5 bar...8 bar
結構特點	活塞閘閥
復位類型	氣動彈簧
認證	c UL us - 認證 (OL)
海事分類	參見證書
證書簽發機構	DNV-TAA000032X UL MH19482
防護等級	IP65 具有插入式插座 符合 IEC 60529 標準
公稱通徑	6 mm
密封原理	軟密封
安裝位置	可選
手動裝置	透過附件鎖定 按鈕式
嚮導類型	嚮導驅動
嚮導氣源	內嚮導
流向	不可逆
閥位代碼	標籤夾
搭接	正重疊
關閉時間	27 ms
打開時間	16 ms
持續通電率	100%，同時保持電流降
0 訊號的最大正向測試脈衝	1200 µs
訊號為 1 的最大反向測試脈衝	900 µs
線圈的特性參數	24 V DC: 1.28 W

特性	值
允許的電壓波動	-15%/+10%
工作介質	壓縮空氣, 符合 ISO 8573-1:2010 [7:4:4]
工作和嚮導介質說明	可用潤滑介質工作 (之後須一直潤滑介質工作)
抗振性	運輸應用測試, 嚴重性等級 2, 符合 FN 942017-4 和 EN 60068-2-6
耐衝擊性	衝擊測試, 嚴重性等級 2, 符合 FN 942017-5 和 EN 60068-2-27
耐腐蝕等級 CRC	2 - 中等耐腐蝕能力
油漆濕潤缺陷物質 (PWIS) 符合性	VDMA24364-B1/B2-L
介質溫度	-5 °C...50 °C
環境溫度	-5 °C...50 °C
電氣介面	2 針
安裝方式	具通孔
嚮導排氣口 82	M3
嚮導氣口 12	M3
氣動介面, 氣口 1	QS-8
氣動介面, 氣口 2	QS-8
氣動介面, 氣口 3	G1/8
材料說明	RoHS 合規
密封件材質	NBR
外殼材質	壓鑄鋁