

氣壓缸/閥組合

DNCV-32- -PPV-A-5/3BD

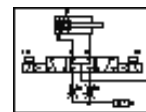
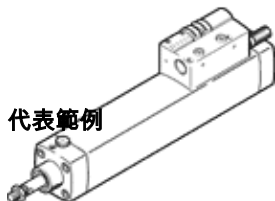
產品代號: 196824

FESTO

具分析模組

將淘汰的產品，供貨至 2010.

代表範例



技術參數

特性	值
行程	70 ... 500 mm
活塞直徑	32 mm
基於標準	ISO 15552 (以前還包括VDMA 24652, ISO 6431, NF E49 003.1, UNI 10290)
緩衝	PPV: 兩端具可調的氣緩衝
裝配位置	任何
手控裝置	位置鎖定 推力
位置檢測	用於近接式感測器
切換元件功能	常開觸點
工作壓力	3 ... 8 bar
工作電壓範圍 DC	24 V
操作模式	雙作用
最大輸出電流, 用於診斷	300 mA
最大輸出電流, 感測器	20 mA
最大的轉換輸出電壓 DC	26.9 V
線圈的特性參數	24 V DC: 低電流相: 0.5 W, 高電流相: 1.23 W
工作介質	過濾壓縮空氣, 過濾精度 5 µm 過濾、未潤滑壓縮空氣, 過濾精度40 µm
CE 符號 (參見符合的標準)	根據 EU-EMV 指導原則
耐腐蝕等級 CRC	2
保護等級	IP65 到 IEC 60529
環境溫度	-5 ... 50 °C
授權	C-Tick
緩衝長度	20 mm
6 bar時的理論作用力, 回復行程	415 N
6 bar時的理論作用力, 進程	483 N
0 mm行程時的移動質量	162 g
每10 mm 行程所增加的重量	36 g
0 mm行程時的基本重量	900 g
每 10 mm 行程的附加質量系數	9 g
電氣連接	8-pin M12x1 插頭 圓形設計
氣壓連接, 氣口 1	QS-8
氣壓連接, 氣口 3	整合消音器
氣壓連接, 氣口 5	整合消音器