

電磁閥

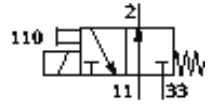
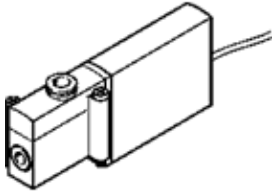
MHP2-M1H-3/2O-QS-4-K

產品代號: 196148

FESTO

帶電纜

將停止供貨, 截至日期2007



技術參數

特性	值
閥功能	3/2 offen monostabil
驅動類型	電氣的
寬度	10 mm
標準額定流量	100 l/min
Pneumatischer Arbeitsanschluss	QS-4
Betriebsspannung	24V DC
工作壓力	-0.9 ... 8 bar
設計結構	耐壓的提動閥
復位類型	機械彈簧
防護等級	IP65
授權	c UL us - Recognized (OL)
額定尺寸	2 mm
寬度尺寸	14 mm
排氣功能	可節流
密封原則	軟性
裝配位置	任何
手控裝置	推
先導類型	直接
流動方向	reversibel mit Einschränkungen
工作壓力, 可逆	-0.9 ... 0 bar
最大切換頻率	130 Hz
切換時間, 關閉	2 ms
切換時間, 打開	7 ms
持續通電率	100%
線圈的特性參數	24V DC: 2,88W
許用壓力波動	+/- 10 %
工作介質	過濾、未潤滑壓縮空氣, 過濾精度40 此 過濾、已潤滑的壓縮空氣, 過濾精度 40 此
耐腐蝕等級 CRC	2
介質溫度	-5 ... 40 °C
環境溫度	-5 ... 40 °C
產品重量	60 g
電連接	電纜
電纜長度	2.5 m
安裝類型	在PR氣路板上
氣動接口, 11	底座
氣動連接, 氣口 2	QS-4
氣動接口, 33	底座
材料備注	不含有黃銅和PTFE
密封件的材料信息	HNBR NBR
外殼的材料信息	牙鑄鋅 有鍍層
電纜護套的材料信息	PUR
螺釘的材料數據	鋼 經過電鍍