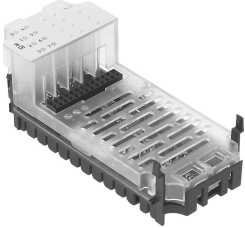


# 輸入模組 CPX-8DE

訂貨編號: 195750

FESTO



## 資料表

特性	值
尺寸 (寬x長x高)	(包括互連模組和連接技術) 50 x 107 x 50 mm
產品重量	39 g
環境溫度	-5 °C...50 °C
儲存溫度	-20 °C...70 °C
防護等級	取決於氣路板
耐腐蝕等級 CRC	1 - 低耐腐蝕能力 (安裝時)
油漆濕潤缺陷物質 (PWIS) 符合性	VDMA24364-B2-L
外殼材質	加強型聚醯胺 PC
LED 顯示器	1 組診斷 8 管道狀態
診斷	每條通道的短路/超載
參數設定	輸入回跳時間 信號延長時間 短路後的表現 模組監控
操作電壓範圍 DC	18 V...30 V
標稱操作電壓 DC	24 V
內部功耗, 額定工作電壓	典型值 15 mA
輸入數量	8
輸入特徵	IEC1131-T2
開關電平	訊號 0 : $\leq 5$ V 訊號 1 : $\geq 11$ V
輸入的開關邏輯	PNP (正切換)
輸入反跳時間	3 ms (0.1 ms、10 ms、20 ms = 參數可設定)
每個模組的輸入的最大殘餘電流	1 A
隔離管道 - 管道	否
隔離管道 - 內部匯流排	否
熔斷保護 (短路)	每個模組配有內部電子保險絲