

# 空氣調理單元 LFRS-3/8-D-MIDI-KD

FESTO

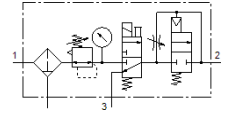
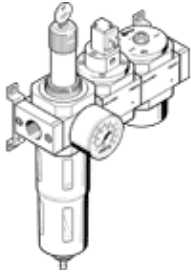
料號: 195056

Classic - nicht für Neukonstruktionen verwenden

調節頭及壓力錶可鎖定, 適合於額定壓力 12 bar,  
用於未潤滑的壓縮空氣

Modern alternatives can be found by entering the first four  
characters of the type code in the search field.

Type to be discontinued. Available until 2022. See Support Portal  
for alternative products.



## 技術參數

| 特性               | 值                                     |
|------------------|---------------------------------------|
| 尺寸               | Midi型                                 |
| 系列               | D                                     |
| 驅動器鎖             | 整合鎖定裝置的旋轉手柄                           |
| 裝配位置             | 垂直 +/- 5°                             |
| 過濾等級             | 40 µm                                 |
| 冷凝水排放            | 手動旋轉                                  |
| 設計結構             | 開關閥<br>過濾調壓閥具壓力錶<br>安全啟動閥             |
| 最大冷凝物容積          | 43 cm <sup>3</sup>                    |
| 杯罩保護             | 金屬保護杯罩                                |
| 壓力錶              | 具壓力錶                                  |
| 操作壓力             | 3 ... 16 bar                          |
| 壓力控制範圍           | 2.5 ... 12 bar                        |
| 最大壓力遲滯           | 0.25 bar                              |
| 標準額定流量           | 1,890 l/min                           |
| 操作介質             | 壓縮空氣符合 ISO8573-1:2010 [7:8:4]<br>惰性氣體 |
| 耐腐蝕等級 CRC        | 2 - Moderate corrosion stress         |
| 輸出口的空氣純淨度        | 壓縮空氣符合 ISO8573-1:2010 [7:8:4]<br>惰性氣體 |
| 介質溫度             | -10 ... 60 °C                         |
| 環境溫度             | -10 ... 60 °C                         |
| 產品重量             | 2,340 g                               |
| 安裝類型             | 線路安裝<br>具配件<br>選配                     |
| 氣壓連接, 氣口 1       | G3/8                                  |
| 氣壓連接, 氣口 2       | G3/8                                  |
| Material housing | 牙鑄鋅                                   |
| Material bowl    | PC                                    |