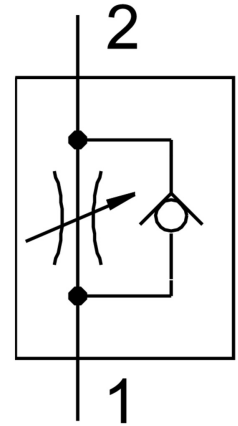


# 單向節流閥 GR-QS-3

訂貨編號: 193965

FESTO



## 資料表

特性	值
閥功能	單向節流功能
氣動介面，氣口 1	QS-3
氣動介面，氣口 2	QS-3
調節元件	滾花螺絲
安裝方式	是否要： 面板式安裝 具通孔 具有附件
流量控制方向上的標準標稱流量	85 l/min
封鎖方向上的標準標稱流量	120 l/min
工作壓力	0.2 bar...10 bar
環境溫度	-10 °C...60 °C
外殼材質	加強型聚醯胺
防爆	必須遵守證書中的資訊！ 防爆區 1 (ATEX) 防爆區 2 (ATEX) 區 21 (ATEX) 區 22 (ATEX)
安裝位置	可選
工作介質	壓縮空氣，符合 ISO 8573-1:2010 [7:4:4]
工作和嚮導介質說明	可用潤滑介質工作（之後須一直潤滑介質工作）
油漆濕潤缺陷物質（PWIS）符合性	VDMA24364-B1/B2-L
介質溫度	-10 °C...60 °C
產品重量	12 g
材料說明	RoHS 合規
密封件材質	NBR

特性	值
釋放環材料	POM
滾花頭材質	加強型聚醯胺
調節螺絲材質	高合金鋼