

空氣調理單元 FRC-3/4-D-DI-MAXI-KF

FESTO

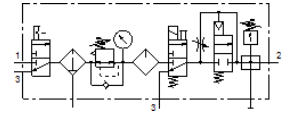
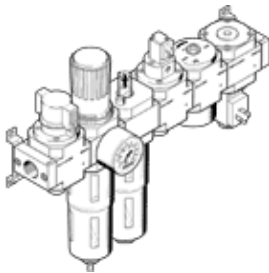
料號: 192477

Classic - nicht für Neukonstruktionen verwenden

包括手動開關閥, 過濾調壓閥, 油霧器和用24 V DC電磁線圈的開關閥不具插座, 氣壓漸升閥和無插座具壓力開關的分氣塊, 具安裝架, 具手動排水和金屬保護杯罩。

Modern alternatives can be found by entering the first four characters of the type code in the search field.

Type to be discontinued. Available until 2022. See Support Portal for alternative products.



技術參數

特性	值
尺寸	Maxi
系列	D
驅動器鎖	旋轉手柄, 具鎖定
裝配位置	垂直 +/- 5°
過濾等級	40 µm
冷凝水排放	手動旋轉
設計結構	分支模組 壓力感測器 開關閥 過濾調壓閥具壓力錶 比例式標準油霧器 安全啟動閥
最大冷凝物容積	43 cm ³
杯罩保護	金屬保護杯罩
壓力錶	具壓力錶
操作壓力	3 ... 16 bar
壓力控制範圍	2.5 ... 12 bar
標準額定流量	6,000 l/min
操作介質	壓縮空氣符合 ISO8573-1:2010 [7:8:4] 惰性氣體
耐腐蝕等級 CRC	2 - Moderate corrosion stress
輸出口的空氣純淨度	壓縮空氣符合 ISO8573-1:2010 [7:4:-] 惰性氣體
介質溫度	-10 ... 60 °C
環境溫度	-10 ... 60 °C
產品重量	6,500 g
安裝類型	線路安裝 具配件 選配
氣壓連接, 氣口 1	G3/4
氣壓連接, 氣口 2	G3/4
Material housing	牙鑄鋅
Material bowl	PC