

空氣調理單元

LFR-1/2-D-DI-MAXI-KG

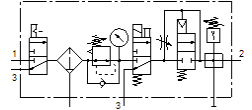
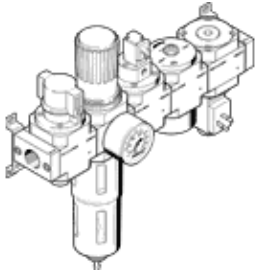
FESTO

料號: 192446

Classic - nicht für Neukonstruktionen verwenden

包括手動開關閥, 過濾調壓閥, 用24 V DC 電磁線圈的開關閥, 不具插座, 氣壓漸升閥和分氣塊, 不具插座, 具安裝架, 採用手動冷凝水排放裝置.

Modern alternatives can be found by entering the first four characters of the type code in the search field.



技術參數

特性	值
尺寸	Maxi
系列	D
驅動器鎖	旋轉手柄, 具鎖定
裝配位置	垂直 +/- 5°
過濾等級	40 µm
冷凝水排放	手動旋轉
設計結構	分支模組 壓力感測器 開關閥 過濾調壓閥具壓力錶 安全啟動閥
最大冷凝物容積	43 cm ³
杯罩保護	金屬保護杯罩
壓力錶	具壓力錶
操作壓力	3 ... 16 bar
壓力控制範圍	2.5 ... 12 bar
操作介質	壓縮空氣符合 ISO8573-1:2010 [7:8:4] 惰性氣體
耐腐蝕等級 CRC	2 - Moderate corrosion stress
PWIS conformity	VDMA24364-B1/B2-L
輸出口的空氣純淨度	壓縮空氣符合 ISO8573-1:2010 [6:8:4] 惰性氣體
介質溫度	-10 ... 60 °C
環境溫度	-10 ... 60 °C
產品重量	5,400 g
安裝類型	線路安裝 具配件 選配
氣壓連接, 氣口 1	G1/2
氣壓連接, 氣口 2	G1/2
Material housing	牙鑄鋅
Material bowl	PC