

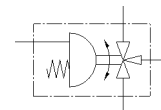
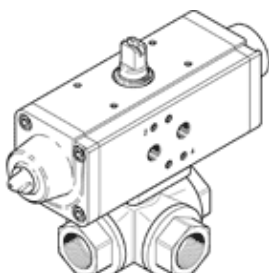
球閥驅動單元

VZBA-3/4"-GGG-63-32L-F0405-V4V4T-PS30-R-90-4-C

料號: 1915546

FESTO

3/2-way, flange hole pattern F0405, thread EN 10226-1.



技術參數

特性	值
設計結構	3位球閥 L孔
驅動類型	氣壓
裝配位置	任何
安裝類型	線路安裝
製程閥的連接	Rp3/4
切換位置指示器	槽的方向 = 流動方向
額定直徑 DN	20
操作壓力	6 ... 8.4 bar
製程閥的額定壓力	63
介質	壓縮空氣符合 ISO8573-1:2010 [7:8:4] 惰性氣體 Water (no water vapour) 中性液體
操作介質	壓縮空氣符合 ISO8573-1:2010 [7:4:4]
注意: 操作和嚮導介質	潤滑操作可行 (隨後需要進一步操作)
介質溫度	-10 ... 200 °C
環境溫度	-10 ... 80 °C
Flow rate Kv type L	5.1 m3/h
最大組裝介面溫度	TX
爆炸群組組裝	IIC, IIIC
材料備註	符合 RoHS
PWIS conformity	VDMA24364 zone III
Material housing	高合金鋼, 耐腐蝕
外殼的材料編號	1.4408
Material seals	PTFE PTFE-加強
Material ball	高合金鋼, 耐腐蝕
球體的材料編號	1.4408
Material shaft	高合金鋼, 耐腐蝕
軸的材料編號	1.4401
產品重量	3,250 g
周遭防爆溫度	-10°C ≤ Ta ≤ +60°C
耐腐蝕等級 CRC	3 - High corrosion stress