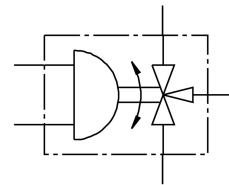


# 球閥驅動單元 VZBA-11/2"-GGG-63-32T-F0405-V4V4T-PP60-R-90-C

訂貨編號: 1915078

FESTO



## 資料表

| 特性                    | 值   |
|-----------------------|---|
| 結構特點                  | 3 通球閥<br>T 型孔   |
| 驅動方式                  | 氣動  |
| 安裝位置                  | 可選  |
| 安裝方式                  | 管式安裝  |
| 過程閥連接                 | Rp1 1/2   |
| 開關位置指示器               | 插槽方向 = 流向   |
| 公稱通徑 DN               | 40  |
| 工作壓力                  | 6 bar...8.4 bar   |
| 標稱壓力 PN               | 63  |
| 中等                    | 壓縮空氣, 符合 ISO 8573-1:2010 [:-:-]<br>惰性氣體<br>水 - 無水蒸氣<br>中性流體 |
| 工作介質                  | 壓縮空氣, 符合 ISO 8573-1:2010 [7:4:4]                            |
| 工作和嚮導介質說明             | 可用潤滑介質工作 ( 之後須一直潤滑介質工作 )                                    |
| 介質溫度                  | -10 °C...200 °C   |
| 環境溫度                  | -10 °C...80 °C  |
| T 型孔 ( 直式 ) 流量 Kv     | 30 m³/h   |
| T 型孔 ( 直式 ) 的流量 Kv    | 62 m³/h   |
| 組件最高表面溫度              | TX  |
| 防爆裝配                  | IIC、IIIC  |
| 材料說明                  | RoHS 合規   |
| 油漆濕潤缺陷物質 ( PWIS ) 符合性 | VDMA24364 區域 III  |
| 外殼材質                  | 高合金不鏽鋼  |
| 外殼物料編號                | 1.4408  |
| 密封件材質                 | PTFE<br>加強型聚四氟乙烯  |
| 滾珠材料                  | 高合金不鏽鋼  |
| 滾珠的物料編號               | 1.4408  |
| 軸材質                   | 高合金不鏽鋼  |
| 編號軸材料                 | 1.4401  |

| 特性        | 值  |
|-----------|--|
| 產品重量      | 5750 g   |
| 防爆        | 防爆區 1 (ATEX)<br>防爆區 2 (ATEX)<br>區 21 (ATEX)<br>區 22 (ATEX) |
| 防爆環境溫度    | -10°C ≤ Ta ≤ +60°C   |
| 耐腐蝕等級 CRC | 3 - 高耐腐蝕能力   |