

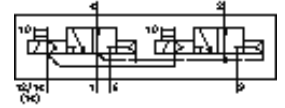
電磁閥

MN2H-2X3O-D-02-S-12DCA

產品代號: 191381

FESTO

符合 ISO 15407/-1標準, 具電磁線圈和手控裝置, 不具插頭插座。
將停產的產品, 供貨至 2009。



技術參數

特性	值
閥功能	2x3/2 常開, 單電控
驅動類型	電氣的
寬度	18 mm
標準額定流量	490 l/min
工作壓力	2 ... 10 bar
設計結構	活塞滑塊
復位類型	空氣彈簧
保護等級	IP65
額定尺寸	6 mm
寬度尺寸	19 mm
排氣功能	可節流
密封原則	軟性
裝配位置	任何
符合標準	VDMA 24563
手控裝置	具附件, 可鎖定
嚮導類型	由嚮導控制
嚮導氣源	外置的
流量方向	不可逆
嚮導壓力	1.3 ... 10 bar
b 值	0.25
C 值	2.15 l/sbar
切換時間, 關閉	16 ms
切換時間, 打開	15 ms
線圈的特性參數	12V DC: 1,4W 24 V AC: 50 Hz, 切換功率: 3 VA, 保持功率: 2.4 VA 24 V AC: 60 Hz, 切換功率: 3 VA, 保持功率: 2.4 VA
工作介質	經過過濾的壓縮空氣, 過濾等級 40 µm, 潤滑或未潤滑 真空
耐腐蝕等級 CRC	2
介質溫度	-10 ... 50 °C
嚮導介質	經過過濾的壓縮空氣, 過濾等級 40 µm, 潤滑或未潤滑
環境溫度	-10 ... 50 °C
產品重量	210 g
電氣連接	插頭 符合DIN 43650標準 C型
安裝類型	具通孔
嚮導氣口12/14	VDMA 24563標準底座, 尺寸2
嚮導排氣口82/84	VDMA 24563標準底座, 尺寸2
氣壓連接, 氣口 1	VDMA 24563標準底座, 尺寸2
氣壓連接, 氣口 2	VDMA 24563標準底座, 尺寸2
氣壓連接, 氣口 3	VDMA 24563標準底座, 尺寸2
氣壓連接, 氣口 4	VDMA 24563標準底座, 尺寸2
氣壓連接, 氣口 5	VDMA 24563標準底座, 尺寸2
密封件的材料訊息	NBR
外殼的材料訊息	壓鑄鋁