

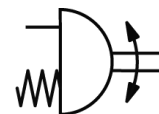
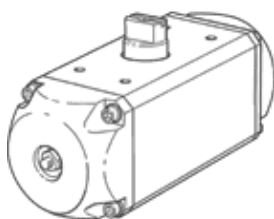
# 旋轉驅動器

## DRE-2-F03-Q10-FS-C

料號: 189940

FESTO

單動, 氣接口符合 VDI/VDE 3845, Namur閥可直接法蘭安裝



### 技術參數

| 特性                                 | 值   |
|------------------------------------|---|
| 驅動器尺寸                              | 2   |
| 法蘭孔的樣式                             | F03   |
| 擺動角度                               | 90 deg  |
| 連接件接口符合標準                          | ISO 5211  |
| 緩衝                                 | 無緩衝   |
| 裝配位置                               | 任何  |
| 操作模式                               | 單動  |
| 設計結構                               | 齒輪齒條機構  |
| 位置檢測                               | 無   |
| 關閉方向                               | 彈簧力, 關閉   |
| 閥的接口符合標準                           | VDI/VDE 3845 (NAMUR)  |
| 操作壓力                               | 2 ... 10 bar  |
| 操作介質                               | Compressed air in accordance with ISO8573-1:2010 [7:4:4]                    |
| Note on operating and pilot medium | Lubricated operation possible (subsequently required for further operation) |
| 耐腐蝕等級 CRC                          | 4   |
| 環境溫度                               | -20 ... 80 °C   |
| 6 bar時的扭矩                          | 11.7 Nm   |
| 彈簧復位力矩                             | 4.5 Nm  |
| 6 bar時, 每循環 0°-90°-0° 的空氣消耗        | 1.2 l   |
| 產品重量                               | 600 g   |
| 柱軸連接                               | V09   |
| 氣壓連接                               | 底座<br>G1/8  |
| 材料備註                               | 含有 PWIS   |
| 驅動軸的材料訊息                           | 鋁<br>電鍍   |
| 蓋子的材料訊息                            | PA  |
| 密封件的材料訊息                           | NBR   |
| 外殼的材料訊息                            | 鋁<br>電鍍   |