

空氣調理單元 FRC-1/2-D-MAXI-KE-A

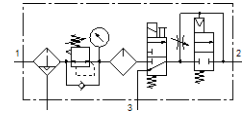
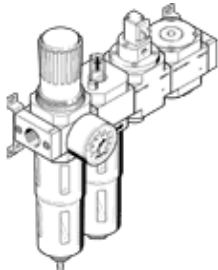
FESTO

料號: 186060

Classic - nicht für Neukonstruktionen verwenden

包括過濾調壓閥, 油霧器和用24 V DC電磁線圈的開關閥,
不具插座和氣壓漸升閥, 具安裝架. 具自動排水和金屬保護杯罩.

Modern alternatives can be found by entering the first four characters of the type code in the search field.



技術參數

特性	值
尺寸	Maxi
系列	D
驅動器鎖	旋轉手柄, 具鎖定
裝配位置	垂直 +/- 5°
過濾等級	40 µm
冷凝水排放	全自動
設計結構	開關閥 過濾調壓閥具壓力錶 比例式標準油霧器 安全啟動閥
最大冷凝物容積	80 cm ³
杯罩保護	金屬保護杯罩
壓力錶	具壓力錶
操作壓力	3 ... 12 bar
壓力控制範圍	2.5 ... 12 bar
最大壓力遲滯	0.3 bar
標準額定流量	3,500 l/min
操作介質	壓縮空氣符合 ISO8573-1:2010 [7:8:4] 惰性氣體
耐腐蝕等級 CRC	2 - Moderate corrosion stress
PWIS conformity	VDMA24364-B1/B2-L
輸出口的空氣純淨度	壓縮空氣符合 ISO8573-1:2010 [7:4:-] 惰性氣體
介質溫度	-10 ... 60 °C
環境溫度	-10 ... 60 °C
產品重量	4,200 g
安裝類型	線路安裝 具配件 選配
氣壓連接, 氣口 1	G1/2
氣壓連接, 氣口 2	G1/2
Material housing	牙鑄鋅
Material bowl	PC