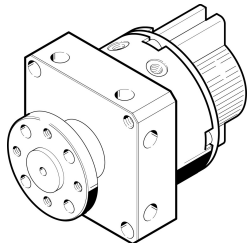


擺動驅動器 DSM-6-90-P-A-FW

訂貨編號: 185930

FESTO



資料表

特性	值
尺寸	6
緩衝角度	0.5 deg
擺角	0 deg...90 deg
緩衝	兩端具有彈性緩衝環/墊
安裝位置	可選
工作模式	雙作用
結構特點	葉片
位置偵測	透過近接開關
工作壓力	3.5 bar...8 bar
6 bar 時的最大旋轉頻率	3 Hz
工作介質	壓縮空氣，符合 ISO 8573-1:2010 [7:4:4]
工作和嚮導介質說明	可用潤滑介質工作 (之後須一直潤滑介質工作)
油漆濕潤缺陷物質 (PWIS) 符合性	VDMA24364-B1/B2-L
環境溫度	0 °C...60 °C
6bar 時理論扭矩	0.15 Nm
允許的轉動慣量	0.00065 kgm ²
產品重量	56 g
安裝方式	透過內螺紋安裝
氣動介面	M3
材料說明	RoHS 合規
驅動軸材料	高合金不鏽鋼
密封件材質	TPE-U(PU)
外殼材質	鋁 陽極氧化