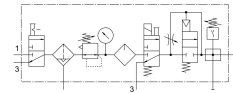
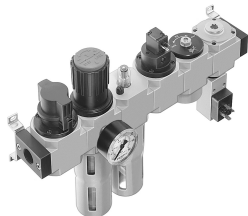


氣源處理裝置組合 FRC-1/4-D-MINI-KF-A

訂貨編號: 185842

FESTO



資料表

| 特性 | 值 |
|----------------------|---|
| 尺寸 | Mini |
| 系列 | D |
| 控制鎖 | 可鎖定旋轉手柄 |
| 安裝位置 | 垂直 $\pm 5^\circ$ |
| 過濾等級 | 40 μm |
| 冷凝水排放裝置 | 全自動 |
| 結構特點 | 分支模組 壓力開關 開關閥 具壓力錶的過濾調壓閥 標準比例油霧器 安全啟動閥 |
| 最大冷凝容積 | 22 cm^3 |
| 保護罩 | 金屬保護罩 |
| 壓力錶 (類比) 或壓力顯示器 (數位) | 具有壓力錶 |
| 工作壓力 | 3 bar...12 bar |
| 壓力調整範圍 | 2.5 bar...12 bar |
| 最大壓力遲滯 | 0.3 bar |
| 標準標稱流量 | 620 l/min |
| 工作介質 | 壓縮空氣, 符合 ISO 8573-1:2010 [:-:-] 惰性氣體 |
| 耐腐蝕等級 CRC | 2 - 中等耐腐蝕能力 |
| 油漆濕潤缺陷物質 (PWIS) 符合性 | VDMA24364-B1/B2-L |
| 輸出的空氣純淨度等級 | 壓縮空氣, 符合 ISO 8573-1:2010 [7:4:-] 惰性氣體 |
| 介質溫度 | -10 $^\circ\text{C}$...60 $^\circ\text{C}$ |
| 環境溫度 | -10 $^\circ\text{C}$...60 $^\circ\text{C}$ |
| 產品重量 | 1800 g |
| 安裝方式 | 是否要: 管式安裝 具有附件 |
| 氣動介面, 氣口 1 | G1/4 |
| 氣動介面, 氣口 2 | G1/4 |
| 外殼材質 | 壓鑄鋅 |

| 特性 | 值 |
|------|----|
| 碗罩材料 | PC |