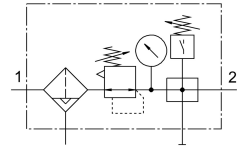
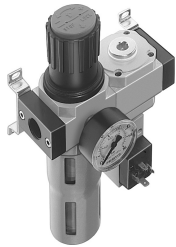


# 氣源處理裝置組合 LFR-1/4-D-MINI-KE-A

訂貨編號: 185758

FESTO



## 資料表

| 特性                   | 值   |
|----------------------|---|
| 尺寸                   | Mini  |
| 系列                   | D   |
| 控制鎖                  | 可鎖定旋轉手柄                                     |
| 安裝位置                 | 垂直 $\pm 5^\circ$                            |
| 過濾等級                 | 40 $\mu\text{m}$                            |
| 冷凝水排放裝置              | 全自動   |
| 結構特點                 | 分支模組<br>壓力開關<br>具壓力錶的過濾調壓閥                  |
| 最大冷凝容積               | 22 $\text{cm}^3$                            |
| 保護罩                  | 金屬保護罩                                       |
| 壓力錶 (類比) 或壓力顯示器 (數位) | 具有壓力錶                                       |
| 工作壓力                 | 2 bar...12 bar                              |
| 壓力調整範圍               | 0.5 bar...12 bar                            |
| 最大壓力遲滯               | 0.15 bar                                    |
| 標準標稱流量               | 1140 $\text{l/min}$                         |
| 工作介質                 | 壓縮空氣, 符合 ISO 8573-1:2010 [:-:-]<br>惰性氣體     |
| 耐腐蝕等級 CRC            | 2 - 中等耐腐蝕能力                                 |
| 油漆濕潤缺陷物質 (PWIS) 符合性  | VDMA24364-B1/B2-L                           |
| 輸出的空氣純淨度等級           | 壓縮空氣, 符合 ISO 8573-1:2010 [7:8:4]<br>惰性氣體    |
| 介質溫度                 | -10 $^\circ\text{C}$ ...60 $^\circ\text{C}$ |
| 環境溫度                 | -10 $^\circ\text{C}$ ...60 $^\circ\text{C}$ |
| 產品重量                 | 1000 g                                      |
| 安裝方式                 | 是否要:<br>管式安裝<br>具有附件                        |
| 氣動介面, 氣口 1           | G1/4  |
| 氣動介面, 氣口 2           | G1/4  |
| 外殼材質                 | 壓鑄鋅   |
| 碗罩材料                 | PC  |