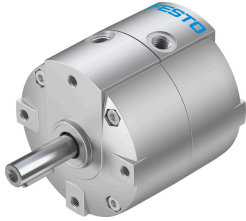


# 擺動氣缸 DRVS-32-90-P

訂貨編號: 1845719

FESTO



## 資料表

| 特性                  | 值                                                        |
|---------------------|----------------------------------------------------------|
| 尺寸                  | 32                                                       |
| 緩衝角度                | 0.5 deg                                                  |
| 擺角                  | 0 deg...90 deg                                           |
| 允許的止動半徑             | 28 mm                                                    |
| 緩衝                  | 兩端具有彈性緩衝環/墊                                              |
| 安裝位置                | 可選                                                       |
| 工作模式                | 雙作用                                                      |
| 結構特點                | 葉片                                                       |
| 位置偵測                | 透過近接開關                                                   |
| 訂製品                 | 中心軸                                                      |
| 工作壓力                | 0.2 MPa...0.8 MPa<br>2 bar...8 bar                       |
| 6 bar 時的最大旋轉頻率      | 3 Hz                                                     |
| 重複精度                | 1 deg                                                    |
| 工作介質                | 壓縮空氣, 符合 ISO 8573-1:2010 [7:4:4]                         |
| 工作和嚮導介質說明           | 可用潤滑介質工作 (之後須一直潤滑介質工作)                                   |
| 耐腐蝕等級 CRC           | 1 - 低耐腐蝕能力                                               |
| 油漆濕潤缺陷物質 (PWIS) 符合性 | VDMA24364-B2-L                                           |
| 適用於鋰離子電池生產          | 不使用銅、鋅或鎳含量超過 1% 的金屬。例外情況: 鋼中的鎳、化學鍍鎳表面、印刷電路板、電纜、電插頭連接器和線圈 |
| 無塵室等級               | 6 級, 符合 ISO 14644-1                                      |
| 環境溫度                | 0 °C...60 °C                                             |
| 最大停止力               | 480 N                                                    |
| 最大軸向力               | 75 N                                                     |
| 最大徑向力               | 200 N                                                    |
| 6bar 時理論扭矩          | 10 Nm                                                    |
| 允許的轉動慣量             | 0.02 kgm <sup>2</sup>                                    |
| 產品重量                | 928 g                                                    |
| 安裝方式                | 透過內螺紋安裝                                                  |
| 氣動介面                | G1/8                                                     |
| 材料說明                | RoHS 合規                                                  |
| 驅動軸材料               | 鍍鎳鋼                                                      |

| 特性    | 值         |
|-------|-----------|
| 密封件材質 | TPE-U(PU) |
| 外殼材質  | 噴漆壓鑄鋁     |