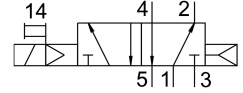
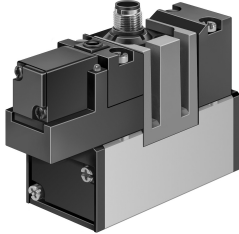


電磁閥 MEBH-5/2-D-3-ZSR-C

訂貨編號: 184507

FESTO



資料表

特性	值
閥功能	五口二位，單穩態
驅動方式	電控
寬度	65 mm
標準標稱流量	4500 l/min
工作口	底座規格 3，符合 ISO 5599-1 標準 G1/2
操作電壓	24 V DC
工作壓力	0.2 MPa...1 MPa 2 bar...10 bar
結構特點	活塞閘閥
復位類型	氣動彈簧
防護等級	IP65
公稱通徑	14.5 mm
網格尺寸	71 mm
排氣功能	具有節流選項
密封原理	軟密封
安裝位置	可選
符合標準	ISO 5599-1
手動裝置	按鈕式
ISO 規範	351
嚮導類型	嚮導驅動
嚮導氣源	內嚮導
流向	不可逆
關閉時間	87 ms
打開時間	59 ms
線圈的特性參數	24 V DC: 2.5 W
工作介質	壓縮空氣，符合 ISO 8573-1:2010 [7:4:4]
工作和嚮導介質說明	可用潤滑介質工作 (之後須一直潤滑介質工作)
耐腐蝕等級 CRC	2 - 中等耐腐蝕能力
油漆濕潤缺陷物質 (PWIS) 符合性	VDMA24364-B1/B2-L
介質溫度	-10 °C...50 °C
環境溫度	-10 °C...50 °C

特性	值
產品重量	1000 g
電氣介面	M12x1 中心插頭 圓形結構
安裝方式	具通孔
嚮導排氣口 84	非管式
氣動介面，氣口 1	底座規格 3，符合 ISO 5599-1 標準
氣動介面，氣口 2	底座規格 3，符合 ISO 5599-1 標準
氣動介面，氣口 3	氣路板規格 3 符合 ISO 5599-1 標準
氣動介面，氣口 4	底座規格 3，符合 ISO 5599-1 標準
氣動介面，氣口 5	底座規格 3，符合 ISO 5599-1 標準
密封件材質	NBR
外殼材質	壓鑄鋁