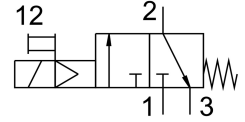


開關閥 HEE-1/2-D-MIDI-110-NPT

訂貨編號: 173909

FESTO



資料表

特性	值
網格尺寸	55 mm
結構特點	活塞閘閥
驅動方式	電控
密封原理	軟密封
排氣功能	不具節流選項
手動裝置	鎖定式
復位類型	彈簧復位
嚮導類型	嚮導驅動
閥功能	三口二位，常閉，單穩態
工作壓力	2.5 bar...16 bar
C 值	17 l/sbar
b 值	0.3
標準標稱流量	3600 l/min
持續通電率	100%
線圈的特性參數	110 V AC : 50/60 Hz，啟動功率 5.0 VA，保持功率 3.7 VA
允許的電壓波動	+/- 10 %
工作介質	壓縮空氣，符合 ISO 8573-1:2010 [7:4:4] 惰性氣體
工作和嚮導介質說明	可用潤滑介質工作（之後須一直潤滑介質工作）
耐腐蝕等級 CRC	2 - 中等耐腐蝕能力
材料說明	RoHS 合規
油漆濕潤缺陷物質（PWIS）符合性	VDMA24364-B1/B2-L
介質溫度	-10 °C...60 °C
環境溫度	-10 °C...60 °C
CE 認證（見合格聲明）	符合歐盟低電壓指令
CE 標記（見合格聲明）	符合英國電氣設備相關規定
安裝方式	管式安裝 具有附件
安裝位置	可選
流向	不可逆
產品重量	500 g
氣動介面，氣口 1	1/2 NPT

特性	值
氣動介面，氣口 2	1/2 NPT
氣動介面，氣口 3	G1/4
輸出的空氣純淨度等級	壓縮空氣，符合 ISO 8573-1:2010 [7:4:4] 惰性氣體
嚮導氣源	內嚮導
電氣介面	類型 C 插頭 符合 DIN EN 175301-803 標準
訊號狀態顯示器	透過附件安裝
密封件材質	NBR
外殼材質	壓鑄鋁