

開關閥

HE-3/4-D-MAXI-NPT

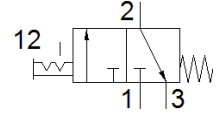
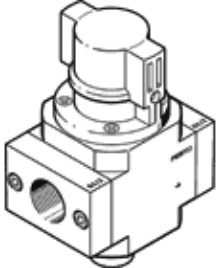
料號: 173898

Classic - nicht für Neukonstruktionen verwenden

用於具螺紋連接板的D空氣調理組

Modern alternatives can be found by entering the first four characters of the type code in the search field.

FESTO



技術參數

特性	值
網柵尺寸	65 mm
設計結構	活塞滑塊
驅動類型	手動
密封原理	軟性
排氣功能	不可節流
手動控制	無
閥功能	3/2 雙穩態
操作壓力	0 ... 16 bar
C 值	26.8 l/sbar
b 值	0.35
標準額定流量	6,000 l/min
循環功率	100 %
操作介質	壓縮空氣符合 ISO8573-1:2010 [7:4:4] 惰性氣體
注意: 操作和嚮導介質	潤滑操作可行 (隨後需要進一步操作)
耐腐蝕等級 CRC	2 - Moderate corrosion stress
材料備註	符合 RoHS
PWIS conformity	VDMA24364-B1/B2-L
介質溫度	-10 ... 60 °C
環境溫度	-10 ... 60 °C
安裝類型	線路安裝 具配件
裝配位置	任何
流量方向	不可逆
產品重量	796 g
氣壓連接, 氣口 1	3/4 NPT
氣壓連接, 氣口 2	3/4 NPT
氣壓連接, 氣口 3	G3/8
輸出口的空氣純淨度	壓縮空氣符合 ISO8573-1:2010 [7:4:4] 惰性氣體
Material seals	NBR
Material housing	壓鑄鋁