

# 調壓閥

## LR-1-D-O-MAXI-NPT

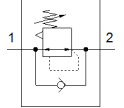
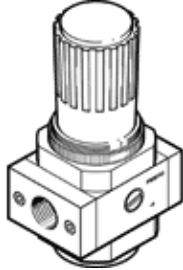
料號: 173673

Classic - nicht für Neukonstruktionen verwenden

具螺紋連接板, 不具壓力錶

Modern alternatives can be found by entering the first four characters of the type code in the search field.

FESTO



### 技術參數

| 特性               | 值                                     |
|------------------|---------------------------------------|
| 尺寸               | Maxi                                  |
| 系列               | D                                     |
| 裝配位置             | 任何                                    |
| 控制器功能            | 輸出壓力恆定                                |
| 操作壓力             | 16 bar                                |
| 最大壓力遲滯           | 0.4 bar                               |
| 標準額定流量           | 11,500 l/min                          |
| 操作介質             | 壓縮空氣符合 ISO8573-1:2010 [7:4:4]<br>惰性氣體 |
| 注意: 操作和嚮導介質      | 潤滑操作可行 (隨後需要進一步操作)                    |
| PWIS conformity  | VDMA24364-B1/B2-L                     |
| 輸出口的空氣純淨度        | 壓縮空氣符合 ISO8573-1:2010 [7:4:4]<br>惰性氣體 |
| 介質溫度             | -10 ... 60 °C                         |
| 環境溫度             | -10 ... 60 °C                         |
| 產品重量             | 700 g                                 |
| 安裝類型             | 前面板安裝<br>線路安裝<br>選配                   |
| 氣壓連接, 氣口 1       | 1 NPT                                 |
| 氣壓連接, 氣口 2       | 1 NPT                                 |
| 材料備註             | 符合 RoHS                               |
| Material seals   | NBR                                   |
| Material housing | 牙鑄鋅                                   |