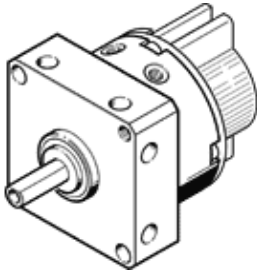


# 旋轉驅動器 DSM-6-90-P-A

料號: 173195

FESTO

具栓軸, 固定擋塊和位置感測



## 技術參數

| 特性   | 值                             |
|--|-------------------------------|
| 尺寸   | 6                             |
| 緩衝角度   | 0.5 deg                       |
| 擺動角度   | 0 ... 90 deg                  |
| 緩衝   | P: 兩端具彈性緩衝環/板                 |
| 裝配位置   | 任何                            |
| 操作模式   | 雙動                            |
| 設計結構   | 旋轉葉片                          |
| 位置檢測   | 用於近接感測器                       |
| 操作壓力   | 3.5 ... 8 bar                 |
| Max. swivel frequency at 0.6 MPa (6 bar, 87 psi) | 3 Hz                          |
| 操作介質   | 壓縮空氣符合 ISO8573-1:2010 [7:4:4] |
| 注意: 操作和嚮導介質                                      | 潤滑操作可行 (隨後需要進一步操作)            |
| PWIS conformity                                  | VDMA24364-B1/B2-L             |
| 環境溫度   | 0 ... 60 °C                   |
| Theoretical torque at 0.6 MPa (6 bar, 87 psi)    | 0.15 Nm                       |
| 容許的質量慣性矩   | 0.00065 kgm <sup>2</sup>      |
| 產品重量   | 50 g                          |
| 安裝類型   | 具內 (母) 螺紋                     |
| 氣壓連接   | M3                            |
| 材料備註   | 符合 RoHS                       |
| Material of drive shaft                          | 高合金鋼, 耐腐蝕                     |
| Material seals                                   | TPE-U(PU)                     |
| Material housing                                 | 鋁<br>電鍍                       |