

電磁閥

MEBH-5/3B-1/8-P-S-B-110AC

料號: 173062

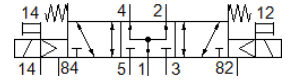
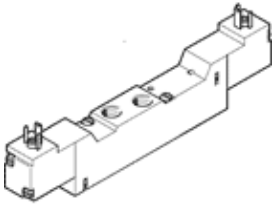
將停止供貨的產品

具電磁線圈和手動控制, 不具插頭插座。

該型號適用於真空。

Type to be discontinued. Available until 2016. See Support Portal for alternative products.

FESTO



技術參數

特性	值
閥功能	5/3 加壓
驅動類型	電動
寬度	17.8 mm
標準額定流量	400 l/min
操作壓力	-0.9 ... 10 bar
設計結構	活塞滑塊
復位類型	機械彈簧
防護等級	IP65
授權	c UL us - Recognized (OL)
額定尺寸	5 mm
網柵尺寸	18 mm
排氣功能	可節流
密封原理	軟性
裝配位置	任何
手動控制	具配件, 可鎖定
嚮導類型	由嚮導控制
嚮導氣源	外部
流量方向	可反向
可自由交疊	是
注意: 強制條件	切換頻率一周至少一次
嚮導壓力	3 ... 8 bar
b 值	0.37
C 值	3.2 l/sbar
關閉時間	25 ms
開啟時間	12 ms
循環功率	100%
線圈的特性參數	110 V AC: 50/60 Hz, pick-up power 3 VA, holding power 2.4 VA
操作介質	壓縮空氣符合 ISO8573-1:2010 [7:4:4]
注意: 操作和嚮導介質	潤滑操作可行 (隨後需要進一步操作)
CE 符號 (參見符合的標準)	根據 EU 低電壓設備指導原則
耐振動	傳送應用測試在安全等級 1 符合 FN 942017-4 及 EN 60068-2-6
耐衝擊	Shock test with severity level 2 in accordance with FN 942017-5 and EN 60068-2-27
耐腐蝕等級 CRC	2
儲藏溫度	-20 ... 40 °C
介質溫度	-5 ... 50 °C
聲壓等級	75 dB(A)
嚮導介質	壓縮空氣符合 ISO8573-1:2010 [7:4:4]
環境溫度	-5 ... 50 °C
產品重量	153 g
電氣連接	插頭

特性	值
	方塊形結構 符合 EN 175301-803 標準 C型設計
安裝類型	在底座模塊上
嚮導排氣口82/84	底座
嚮導氣口12	M3
氣壓連接, 氣口 1	底座
氣壓連接, 氣口 2	G1/8
氣壓連接, 氣口 3	底座
氣壓連接, 氣口 4	G1/8
氣壓連接, 氣口 5	底座
材料備註	符合 RoHS
密封件的材料訊息	HNBR NBR
外殼的材料訊息	壓鑄鋁