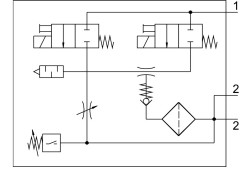


真空產生器 VADMI-200-LS-P

訂貨編號: 171061

FESTO



資料表

| 特性 | 值 |
|----------|---|
| 文試管的公稱通徑 | 2 mm |
| 網格尺寸 | 22 mm |
| 消音器設計 | 常閉 |
| 安裝位置 | 可選 |
| 噴射器特徵 | 高真空度 |
| 過濾等級 | 40 µm |
| 手動裝置 | 按鈕式 |
| 整合功能 | 電控噴射脈衝閥 節流 電控開關閥 過濾器 電控節氣功能 單向閥 真空開關 |
| 測得變量 | 相對壓力 |
| 測量原理 | 壓阻式 |
| 開關元件功能 | 常開觸點 |
| 開關功能 | 閾值比較器 |
| 閥功能 | 關閉 |
| 反極性保護 | 適用於所有電氣連接 |
| 顯示類型 | LED |
| 遲滯設定範圍 | -60 kPa...-10 kPa |
| 設定範圍遲滯 | -0.6 bar...-0.1 bar -8.7 psi...-1.45 psi |
| 設定選項 | 電位計 |
| 開關狀態指示 | 光學 |
| 閾值設定範圍 | -90 kPa...-20 kPa -0.9 bar...-0.2 bar -13.05 psi...-2.9 psi |
| 工作壓力 | 0.2 MPa...0.8 MPa 2 bar...8 bar 29 psi...116 psi |
| 最大真空度 | 85 % |

| 特性 | 值 |
|----------------------|--|
| 額定工作壓力 | 0.6 MPa 6 bar 87 psi |
| 最大過載壓力 | 5 bar |
| 具有噴射脈衝且在額定工作壓力下的氣源時間 | 0.15 s |
| 操作電壓範圍 DC | 21.6 V...26.4 V |
| 持續通電率 | 100% |
| 開關輸出 | PNP |
| 認證 | RCM 商標 c UL us - 認證 (OL) |
| CE 認證 (見合格聲明) | 符合歐盟電磁相容性指令 |
| CE 標記 (見合格聲明) | 符合英國 EMC 指令 |
| 工作介質 | 壓縮空氣, 符合 ISO 8573-1:2010 [7:4:4] |
| 工作和嚮導介質說明 | 不可用潤滑介質工作 |
| 耐腐蝕等級 CRC | 2 - 中等耐腐蝕能力 |
| 油漆濕潤缺陷物質 (PWIS) 符合性 | VDMA24364-B1/B2-L |
| 介質溫度 | 0 °C...60 °C |
| 防護等級 | IP65 |
| 環境溫度 | 0 °C...50 °C |
| 產品重量 | 360 g |
| 壓力測量範圍 | 0 MPa...0.1 MPa 0 bar...1 bar 0 psi...14.5 psi |
| 電氣介面 | 4 針 M8x1 插頭 |
| 安裝方式 | 是否要： 具通孔 透過內螺紋安裝 |
| 氣動介面, 氣口 1 | G1/4 |
| 氣動介面, 氣口 3 | 整合式消音器 |
| 真空介面 | G3/8 |
| 材料說明 | RoHS 合規 |
| 密封件材質 | NBR |
| 進氣嘴材料 | 鍍鎳黃銅 |
| 過濾器材料 | PA |
| 過濾器外殼材質 | PC |
| 外殼材質 | 精製鋁合金 |
| 消音器材料 | PE POM |
| 活塞材料 | POM |
| 發射器噴嘴材料 | 鍍鎳黃銅 |