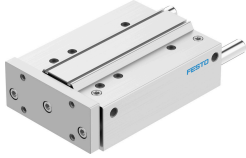


導向桿氣缸 DFM-80-200-P-A-KF

訂貨編號: 170966

FESTO



資料表

| 特性 | 值 |
|--------------------------|--------------------------------------|
| 負載重心到聯接板的距離 x_S | 125 mm |
| 行程 | 200 mm |
| 活塞直徑 | 80 mm |
| 工作模式，驅動單元 | 聯接板 |
| 緩衝 | 兩端具有彈性緩衝環/墊 |
| 安裝位置 | 可選 |
| 導軌 | 循環滾珠軸承導軌 |
| 結構特點 | 導軌 |
| 位置偵測 | 透過近接開關 |
| 工作壓力 | 0.05 MPa...1 MPa 0.5 bar...10 bar |
| 最大速度 | 0.4 m/s |
| 工作模式 | 雙作用 |
| 工作介質 | 壓縮空氣，符合 ISO 8573-1:2010 [7:4:4] |
| 工作和嚮導介質說明 | 可用潤滑介質工作 (之後須一直潤滑介質工作) |
| 耐腐蝕等級 CRC | 0 - 無耐腐蝕能力 |
| 油漆濕潤缺陷物質 (PWIS) 符合性 | VDMA24364-B1/B2-L |
| 環境溫度 | -5 °C...60 °C |
| 端位的衝擊能量 | 0,75 Nm |
| 最大力 F_y | 2048 N |
| 最大力 F_y ，靜態 | 3120 N |
| 最大力 F_z | 2048 N |
| 最大作用力 F_z ，靜態 | 3120 N |
| 最大力矩 M_x | 158.67 Nm |
| 最大力矩 M_x ，靜態 | 241.8 Nm |
| 最大力矩 M_y | 100.35 Nm |
| 最大力矩 M_y ，靜態 | 152.9 Nm |
| 最大力矩 M_z | 100.35 Nm |
| 最大力矩 M_z ，靜態 | 152.9 Nm |
| 最大容許力矩負載 M_x 與行程成函數關係 | 22.39 Nm |
| 最大有效負載取決於指定距離 x_S 下的行程 | 277 N |
| 6 bar 時的理論出力值，返回行程 | 2827 N |

| 特性 | 值 |
|-------------------|------------------------|
| 6 bar 時的理論力值，前進行程 | 3016 N |
| 移動質量 | 5861 g |
| 產品重量 | 13214 g |
| 移動質量重心與行程成函數關係 | 115.2 mm |
| 備用介面 | 查看產品圖檔 |
| 氣動介面 | G3/8 |
| 材料說明 | RoHS 合規 |
| 蓋子材料 | 精製鋁合金 |
| 密封件材質 | NBR |
| 外殼材質 | 精製鋁合金 |
| 活塞桿材質 | 高合金不鏽鋼 |