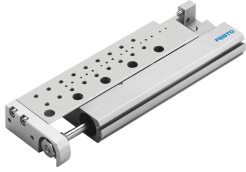


小型滑台缸 SLF-6-20-P-A

訂貨編號: 170504

FESTO



資料表

特性	值
行程	20 mm
可調端位範圍/長度	5 mm
活塞直徑	6 mm
工作模式，驅動單元	聯接板
緩衝	兩端具有彈性緩衝環/墊
安裝位置	可選
導軌	籠式滾珠軸承導軌
結構特點	撥叉式 缸徑 活塞桿 滾珠滾輪導軌 滑塊
位置偵測	透過近接開關
工作壓力	0.15 MPa...1 MPa 1.5 bar...10 bar 21.75 psi...145 psi
工作模式	雙作用
工作介質	壓縮空氣，符合 ISO 8573-1:2010 [7:4:4]
工作和嚮導介質說明	可用潤滑介質工作（之後須一直潤滑介質工作）
耐腐蝕等級 CRC	0 - 無耐腐蝕能力
油漆濕潤缺陷物質（PWIS）符合性	VDMA24364-B2-L
環境溫度	-20 °C...60 °C
端位的衝擊能量	0,016 Nm
最大力 F_y	150 N
最大力 F_z	150 N
最大力矩 M_x	1.1 Nm
最大力矩 M_y	1.1 Nm
最大力矩 M_z	0.7 Nm
6 bar 時的理論出力值，返回行程	13 N
6 bar 時的理論力值，前進行程	17 N
移動質量	37 g
產品重量	124 g
0 mm 行程的基本重量	124 g

特性	值
備用介面	查看產品圖檔
安裝方式	具通孔
氣動介面	M5
材料說明	RoHS 合規
蓋子材料	精製鋁合金
密封件材質	HNBR
外殼材質	精製鋁合金
活塞桿材質	高合金不鏽鋼