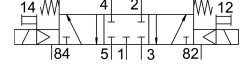


電磁閥 CPE24-M3H-5/3G-3/8

訂貨編號: 170337

FESTO



資料表

特性	值
閥功能	五口三位中封式
驅動方式	電控
寬度	24 mm
標準標稱流量	3000 l/min
工作口	G3/8
操作電壓	230 V AC
工作壓力	0.25 MPa...1 MPa 2.5 bar...10 bar
結構特點	活塞閘閥
復位類型	彈簧復位
認證	c UL us - 認證 (OL)
海事分類	參見證書
CE 認證 (見合格聲明)	符合歐盟低電壓指令
CE 標記 (見合格聲明)	符合英國電氣設備相關規定
證書簽發機構	DNV-TAA000032X
防護等級	IP65 具有插入式插座 符合 IEC 60529 標準
公稱通徑	11 mm
排氣功能	具有節流選項
密封原理	軟密封
安裝位置	可選
手動裝置	透過附件鎖定 按鈕式
嚮導類型	嚮導驅動
嚮導氣源	內嚮導
流向	不可逆
閥位代碼	標籤夾
搭接	正重疊
關閉時間	55 ms
打開時間	25 ms
持續通電率	100%

特性	值
0 訊號的最大正向測試脈衝	3300 µs
訊號為 1 的最大反向測試脈衝	3100 µs
線圈的特性參數	230 V AC : 50/60 Hz, 啟動功率 3.0 VA, 保持功率 2.4 VA
允許的電壓波動	-15%/+10%
工作介質	壓縮空氣, 符合 ISO 8573-1:2010 [7:4:4]
工作和嚮導介質說明	可用潤滑介質工作 (之後須一直潤滑介質工作)
抗振性	運輸應用測試, 嚴重性等級 2, 符合 FN 942017-4 和 EN 60068-2-6
耐衝擊性	衝擊測試, 嚴重性等級 2, 符合 FN 942017-5 和 EN 60068-2-27
耐腐蝕等級 CRC	2 - 中等耐腐蝕能力
油漆濕潤缺陷物質 (PWIS) 符合性	VDMA24364-B1/B2-L
介質溫度	-5 °C...50 °C
環境溫度	-5 °C...50 °C
產品重量	430 g
電氣介面	類型 C
安裝方式	具通孔
嚮導排氣口 82	M5
嚮導排氣口 84	M5
嚮導氣口 12	M5
嚮導氣口 14	M5
氣動介面, 氣口 1	G3/8
氣動介面, 氣口 2	G3/8
氣動介面, 氣口 3	G3/8
氣動介面, 氣口 4	G3/8
氣動介面, 氣口 5	G3/8
材料說明	RoHS 合規
密封件材質	NBR
外殼材質	壓鑄鋁