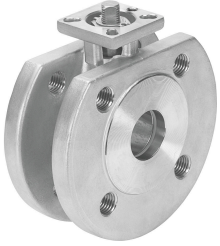


球閥 VZBC-25-FF-40-22-F0405-V4V4T
訂貨編號: 1692201

FESTO



資料表

特性	值
結構特點	二通型球閥
驅動方式	機械
密封原理	軟密封
安裝位置	可選
安裝方式	管式安裝
過程閥連接	環形殼體，具有螺紋法蘭

特性	值
開關位置指示器	插槽方向 = 流向
法蘭孔型	F04 F05
內徑	25 mm
公稱通徑 DN	25
閥功能	2/2
手動裝置	無
流向	可逆
標稱壓力 PN	40
驅動扭矩	17 Nm
基於標準	EN 1092-1 ISO 5211
中等	壓縮空氣，符合 ISO 8573-1:2010 [:-:-] 惰性氣體 水 - 無水蒸氣 中性流體 按要求提供其他介質
介質溫度	-10 °C...200 °C
流量 Kv	71.5 m³/h
材料說明	RoHS 合規
油漆濕潤缺陷物質 (PWIS) 符合性	VDMA24364 區域 III
外殼材質	高合金不鏽鋼
外殼物料編號	1.4408
密封件材質	PTFE 加強型聚四氟乙烯
滾珠材料	高合金不鏽鋼
滾珠的物料編號	1.4408
軸材質	高合金不鏽鋼
編號軸材料	1.4401
產品重量	2600 g
防爆	防爆區 1 (ATEX) 防爆區 2 (ATEX) 區 21 (ATEX) 區 22 (ATEX)
耐腐蝕等級 CRC	3 - 高耐腐蝕能力