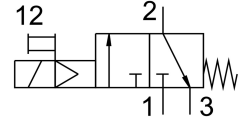


# 開關閥 HEE-1/8-D-MINI-24

訂貨編號: 165068

FESTO



## 資料表

特性	值
工作壓力	2.5 bar...16 bar
線圈的特性參數	24 V DC: 3.0 W
允許的電壓波動	+/- 10 %
工作介質	壓縮空氣，符合 ISO 8573-1:2010 [7:4:4] 惰性氣體
工作和嚮導介質說明	可用潤滑介質工作 ( 之後須一直潤滑介質工作 )
材料說明	RoHS 合規
油漆濕潤缺陷物質 ( PWIS ) 符合性	VDMA24364-B1/B2-L
輸出的空氣純淨度等級	壓縮空氣，符合 ISO 8573-1:2010 [7:4:4] 惰性氣體
電氣介面	類型 C 插頭 符合 DIN EN 175301-803 標準