

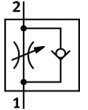
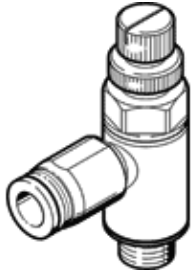
單向節流閥

GRLA-1/8-NPT-QS-5/32-U

產品代號: 165009

FESTO

用於排氣節流, 具有可轉動接頭。
該產品只可從Festo USA定購
將停產的產品, 供貨至 2011.



技術參數

| 特性 | 值 |
|----------------|-------------------------------|
| 閥功能 | 單向節流功能 |
| 氣壓連接, 氣口 1 | QS-5/32 |
| 氣壓連接, 氣口 2 | NPT1/8-27 |
| 調節元件 | 凸緣螺絲 |
| 節流方向上的標準額定流量 | 112 l/min |
| 單向節流方向上的標準額定流量 | 58 l/min |
| 工作壓力 | 1 ... 9 bar |
| 環境溫度 | 0 ... 60 °C |
| 外殼的材料訊息 | PBT-加強 |
| 工作介質 | 壓縮空氣, 經過濾, 未潤滑 過濾、已潤滑的壓縮空氣 |
| 裝配位置 | 任何 |
| 介質溫度 | 0 ... 60 °C |
| 產品重量 | 18.7 g |
| 凸緣螺絲的材料訊息 | 黃銅 |
| 釋放環的材料數據 | POM |