

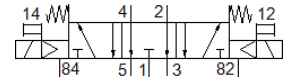
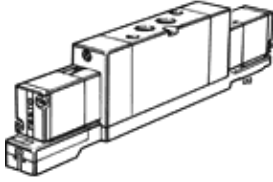
# 電磁閥

## MVH-5/3E-1/4-B-VI-X

料號: 164573

FESTO

具電磁線圈和手動控制，不具插頭插座。



### 技術參數

特性	值
閥功能	5/3 排氣
驅動類型	電動
標準額定流量	1,600 l/min
操作壓力	3 ... 10 bar
設計結構	活塞滑塊
復位類型	機械彈簧
額定尺寸	10 mm
排氣功能	可節流
密封原理	軟性
嚮導類型	由嚮導控制
流量方向	不可逆
b 值	0.38
C 值	6.35 l/sbar
關閉時間	45 ms
開啟時間	33 ms
線圈的特性參數	24 V DC: 2.5 W
容許的電壓波動	+/- 10 %
操作介質	經過濾處理的壓縮空氣，過濾等級 40 µm，潤滑或未潤滑
注意: 操作和嚮導介質	潤滑操作可行 (隨後需要進一步操作)
介質溫度	-5 ... 50 °C
環境溫度	-5 ... 50 °C
安裝類型	具通孔
氣壓連接, 氣口 1	底座 G1/4
氣壓連接, 氣口 2	G1/4
氣壓連接, 氣口 3	底座 G1/4
氣壓連接, 氣口 4	G1/4
氣壓連接, 氣口 5	底座
材料備註	含有 PWIS
Material seals	NBR
Material housing	壓鑄鋁