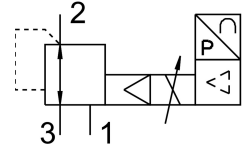


# 比例調壓閥 MPPE-3-1/2- -B

訂貨編號: 164332

FESTO



## 資料表

特性	值
公稱通徑，氣源	11 mm
公稱通徑，排氣	12 mm
驅動方式	電控
密封原理	軟密封
安裝位置	可選
結構特點	嚮導活塞調壓閥
安全注意事項	安全位置 MPPE-B：如果電源電纜中斷，輸出壓力將不受調節。
工作壓力	0 bar...10 bar
壓力調整範圍	0 bar...10 bar
入口壓力 1	11 bar...12 bar
最大壓力遲滯	0.05 bar
關閉時間	535 ms
打開時間	170 ms
操作電壓範圍 DC	18 V...30 V
參考電壓	10 V
殘餘波紋	10 %
設定點/實際值	是否要： 電壓型 0 - 10 V 電流類型，4-20 mA
工作介質	壓縮空氣，符合 ISO 8573-1:2010 [7:4:4] 惰性氣體
認證	RCM 商標
CE 認證 ( 見合格聲明 )	符合歐盟電磁相容性指令
耐腐蝕等級 CRC	2 - 中等耐腐蝕能力
油漆濕潤缺陷物質 ( PWIS ) 符合性	VDMA24364-B2-L
介質溫度	0 °C...60 °C
防護等級	IP65
環境溫度	0 °C...50 °C
產品重量	2400 g

特性	值
電氣介面	8 針 M16x0.75 插頭 符合 DIN 45326 標準 圓形結構
安裝方式	具通孔
氣動介面，氣口 1	G1/2
氣動介面，氣口 2	G1/2
氣動介面，氣口 3	G1/2
材料說明	RoHS 合規
外殼材質	精製鋁合金
膜片材質	NBR