

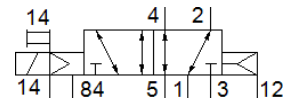
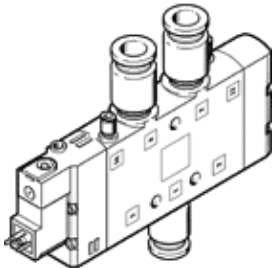
電磁閥

CPE24-M2H-5LS-QS-12

料號: 163830

FESTO

高元件密度
該型號適用於真空。



技術參數

| 特性 | 值 |
|--|---|
| 閥功能 | 5/2 單穩態 |
| 驅動類型 | 電動 |
| 寬度 | 24 mm |
| 標準額定流量 | 1,650 l/min |
| Operating pressure MPa | -0.09 ... 1 MPa |
| 操作壓力 | -0.9 ... 10 bar |
| 設計結構 | 活塞滑塊 |
| 復位類型 | 空氣彈簧 |
| 授權 | c UL us - Recognized (OL) |
| Maritime classification | see certificate |
| CE 符號 (參見符合的標準) | 根據 EU 低電壓設備指導原則 |
| UKCA marking (see declaration of conformity) | To UK instructions for electrical equipment |
| 防護等級 | IP65 具插頭插座 符合 IEC 60529 |
| 額定尺寸 | 11 mm |
| 排氣功能 | 可節流 |
| 密封原理 | 軟性 |
| 裝配位置 | 任何 |
| 手動控制 | 具配件, 可鎖定 推力 |
| 嚮導類型 | 由嚮導控制 |
| 嚮導氣源 | 外部 |
| 流量方向 | 可反向 |
| 閥位識別 | 說明標籤支架 |
| Overlap | Positive overlap |
| Pilot pressure MPa | 0.25 ... 1 MPa |
| 嚮導壓力 | 2.5 ... 10 bar |
| 關閉時間 | 50 ms |
| 開啟時間 | 40 ms |
| 循環功率 | 100 % |
| 最大正向測試脈衝具 logic 0 | 3,300 µs |
| 最大負向測試脈衝具 logic 1 | 3,100 µs |
| 線圈的特性參數 | 110 V AC: 50/60 Hz, pick-up power 3 VA, holding power 2.4 VA |
| 容許的電壓波動 | -15 % / +10 % |
| 操作介質 | 壓縮空氣符合 ISO8573-1:2010 [7:4:4] |
| 注意: 操作和嚮導介質 | 潤滑操作可行 (隨後需要進一步操作) |
| 耐振動 | 傳送應用測試在安全等級 2 符合 FN 942017-4 及 EN 60068-2-6 |
| 耐衝擊 | Shock test with severity level 2 in accordance with FN 942017-5 and EN 60068-2-27 |
| 耐腐蝕等級 CRC | 2 - Moderate corrosion stress |
| PWIS conformity | VDMA24364-B1/B2-L |
| 介質溫度 | -5 ... 50 °C |

| 特性 | 值 |
|------------------|--------------------------------------|
| 嚮導介質 | 壓縮空氣符合 ISO8573-1:2010 [7:4:4] |
| 環境溫度 | -5 ... 50 °C |
| 電氣連接 | Plug pattern type C to EN 175301-803 |
| 安裝類型 | 具通孔 |
| 嚮導排氣口82 | M5 |
| 嚮導排氣口84 | M5 |
| 嚮導氣口12 | M5 |
| 嚮導氣口14 | M5 |
| 氣壓連接, 氣口 1 | QS-12 |
| 氣壓連接, 氣口 2 | QS-12 |
| 氣壓連接, 氣口 3 | G3/8 |
| 氣壓連接, 氣口 4 | QS-12 |
| 氣壓連接, 氣口 5 | G3/8 |
| 材料備註 | 符合 RoHS |
| Material seals | NBR |
| Material housing | 壓鑄鋁 |