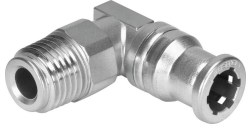


# L 型快插式螺紋接頭 CRQSL-1/2-12

訂貨編號: 162878

FESTO



## 資料表

特性	值
尺寸	標準
公稱通徑	7.9 mm
安裝位置	可選
設計	L 型
套組規格	1
結構特點	推挽原理
工作壓力時完整溫度範圍	-0.095 MPa...1 MPa -13.775 psi...145 psi
操作壓力的溫度範圍	-0.95 bar...10 bar
關於工作壓力的提示	水：在最高溫度 50°C 時，最大值為 0.6 MPa
工作介質	壓縮空氣，符合 ISO 8573-1:2010 [7::-] 水（液態，無冰）
工作和嚮導介質說明	可用潤滑介質工作
耐腐蝕等級 CRC	4 - 極高的耐腐蝕能力
油漆濕潤缺陷物質（PWIS）符合性	VDMA24364-B1/B2-L
適合食品產業使用	見補充材料說明
環境溫度	-15 °C...120 °C
產品重量	85 g
合適的電纜	PFAN
安裝方式	外六角形，規格 22 mm
氣動介面，氣口 1	外螺紋 R1/2
氣動介面，氣口 2	用於 12 mm 外徑的氣管
旋入螺釘的材料	高合金不鏽鋼
材料說明	RoHS 合規
外殼材質	高合金不鏽鋼
釋放環材料	高合金不鏽鋼
氣管密封件材料	FPM
氣管夾緊元件材質	高合金不鏽鋼
止推環材料	高合金不鏽鋼